

# SUOMEN SÄÄDÖSKOKOELMA

1996

Julkaistu Helsingissä 7 päivänä marraskuuta 1996

N:o 785—791

## SISÄLLYS

N:o		Sivu
785	Maa- ja metsätalousministeriön eläinlääkintä- ja elintarvikeosaston päätös mehiläisten esikotelomädän vuoksi perustettavasta rajoitusalueesta . . . . .	2073
786	Maa- ja metsätalousministeriön eläinlääkintä- ja elintarvikeosaston päätös mehiläisten esikotelomädän vuoksi perustettavasta rajoitusalueesta . . . . .	2076
787	Maa- ja metsätalousministeriön eläinlääkintä- ja elintarvikeosaston päätös mehiläisten esikotelomädän vuoksi perustettavasta rajoitusalueesta . . . . .	2078
788	Maa- ja metsätalousministeriön eläinlääkintä- ja elintarvikeosaston päätös mehiläisten esikotelomädän vuoksi perustettavasta rajoitusalueesta . . . . .	2080
789	Maa- ja metsätalousministeriön eläinlääkintä- ja elintarvikeosaston päätös mehiläisten esikotelomädän vuoksi perustettavasta rajoitusalueesta . . . . .	2082
790	Maa- ja metsätalousministeriön eläinlääkintä- ja elintarvikeosaston päätös mehiläisten esikotelomädän vuoksi perustettavasta rajoitusalueesta . . . . .	2084
791	Maa- ja metsätalousministeriön eläinlääkintä- ja elintarvikeosaston päätös mehiläisten esikotelomädän vuoksi perustettavasta rajoitusalueesta . . . . .	2086

## N:o 785

### Maa- ja metsätalousministeriön eläinlääkintä- ja elintarvikeosaston päätös

#### mehiläisten esikotelomädän vuoksi perustettavasta rajoitusalueesta

Annettu Helsingissä 1 päivänä marraskuuta 1996

Maa- ja metsätalousministeriön eläinlääkintä- ja elintarvikeosasto on eläintautien vastustamisesta eläinten kuljetuksessa 22 päivänä joulukuuta 1994 annetun asetuksen (1363/94) 9 §:n nojalla päättänyt:

#### 1 §

##### *Päätöksen soveltamisala*

Tämä päätös koskee Eurajoen kunnassa sijaitsevalla mehiläistarhalla todetun esikotelomädän vuoksi perustettavaa rajoitusaluetta.

#### 2 §

##### *Rajoitusalue*

Rajoitusalue kattaa liitteessä olevaan karttaan merkityn alueen.

#### 3 §

##### *Rajoitusaluetta koskevat määräykset*

Rajoitusalueella noudatettavista rajoituksis-

ta määrätään mehiläisten esikotelomädän vastustamisesta 4 päivänä tammikuuta 1996 annetussa maa- ja metsätalousministeriön eläinlääkintä- ja elintarvikeosaston päätöksessä nro 2/EEO/96.

#### 4 §

##### *Poikkeukset rajoituksista*

Maa- ja metsätalousministeriön eläinlääkintä- ja elintarvikeosasto voi erityisesti perustellusta syystä myöntää yksittäistapauksissa luvan poiketa rajoitusalueella 3 §:ssä tarkoitetun päätöksen mukaisista määräyksistä.

2074

N:o 785

5 §

*Voimaantulo*

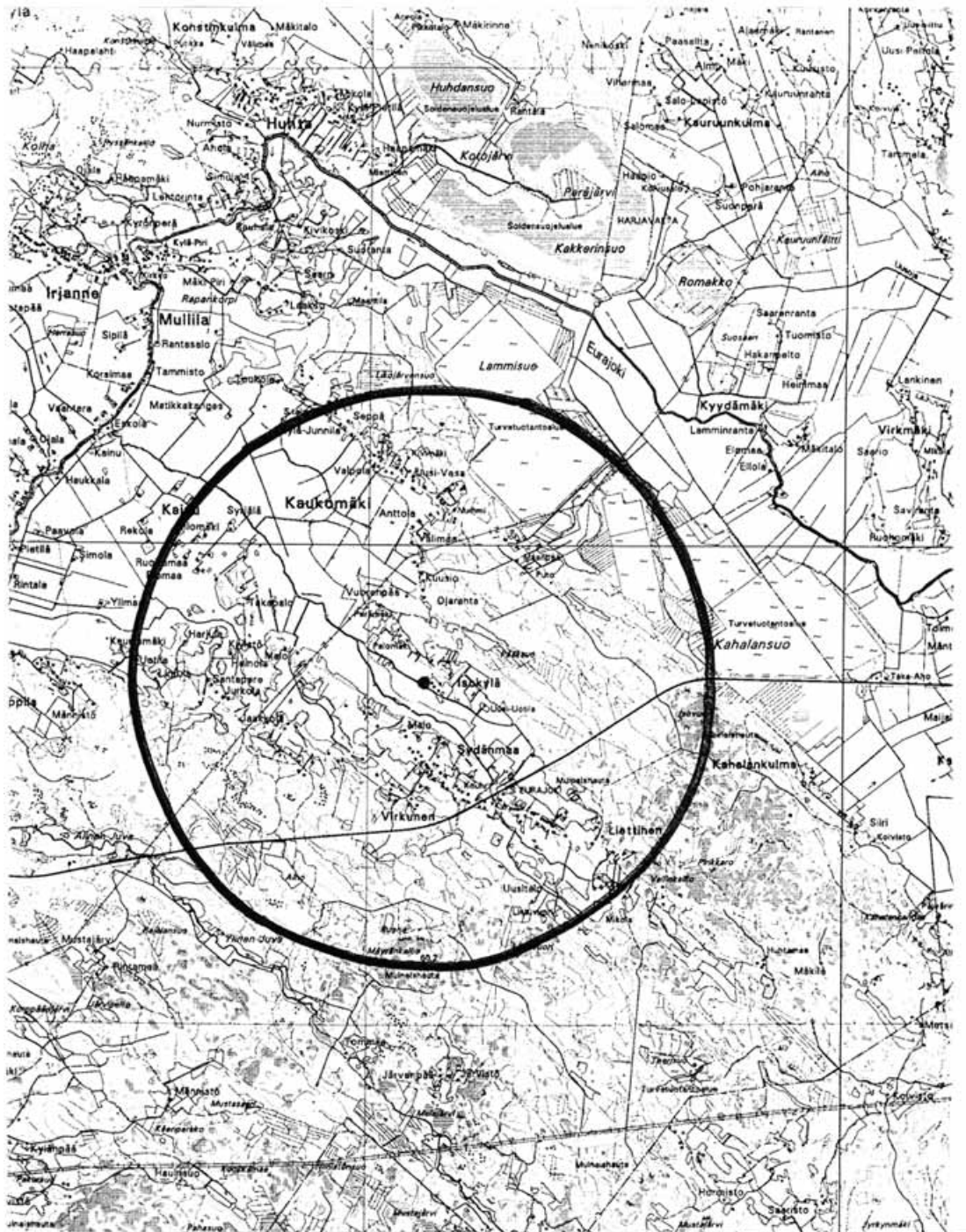
Tämä päätös tulee voimaan 1 päivänä mar-

Helsingissä 1 päivänä marraskuuta 1996

raskuuta 1996. Eläintautien vastustamisesta eläinten kuljetuksessa annetun asetuksen (1363/94) 18 §:n mukaisesti päätöstä on noudatettava heti mainitusta päivästä lukien.

Apulaisosastopäällikkö *Jaana Husu-Kallio*

Eläinlääkintötarkastaja *Taina Aaltonen*



N:o 786

## Maa- ja metsätalousministeriön eläinlääkintä- ja elintarvikeosaston päätös

mehiläisten esikotelomädän vuoksi perustettavasta rajoitusalueesta

Annettu Helsingissä 1 päivänä marraskuuta 1996

Maa- ja metsätalousministeriön eläinlääkintä- ja elintarvikeosasto on eläintautien vastustamisesta eläinten kuljetuksessa 22 päivänä joulukuuta 1994 annetun asetuksen (1363/94) 9 §:n nojalla päättänyt:

1 §

*Päätöksen soveltamisala*

Tämä päätös koskee Isokyrön kunnassa, Orismalan kylässä sijaitsevalla mehiläistarhalla todetun esikotelomädän vuoksi perustettavaa rajoitusaluetta.

2 §

*Rajoitusalue*

Rajoitusalue kattaa liitteessä olevaan karttaan merkityn alueen.

3 §

*Rajoitusaluetta koskevat määräykset*

Rajoitusalueella noudatettavista rajoituksista määrätään mehiläisten esikotelomädän vastustamisesta 4 päivänä tammikuuta 1996 annetussa maa- ja metsätalousministeriön

Helsingissä 1 päivänä marraskuuta 1996

eläinlääkintä- ja elintarvikeosaston päätöksessä nro 2/EEO/96.

4 §

*Poikkeukset rajoituksista*

Maa- ja metsätalousministeriön eläinlääkintä- ja elintarvikeosasto voi erityisesti perustellusta syystä myöntää yksittäistapauksissa luvan poiketa rajoitusalueella 3 §:ssä tarkoitettujen päätöksen mukaisista määräyksistä.

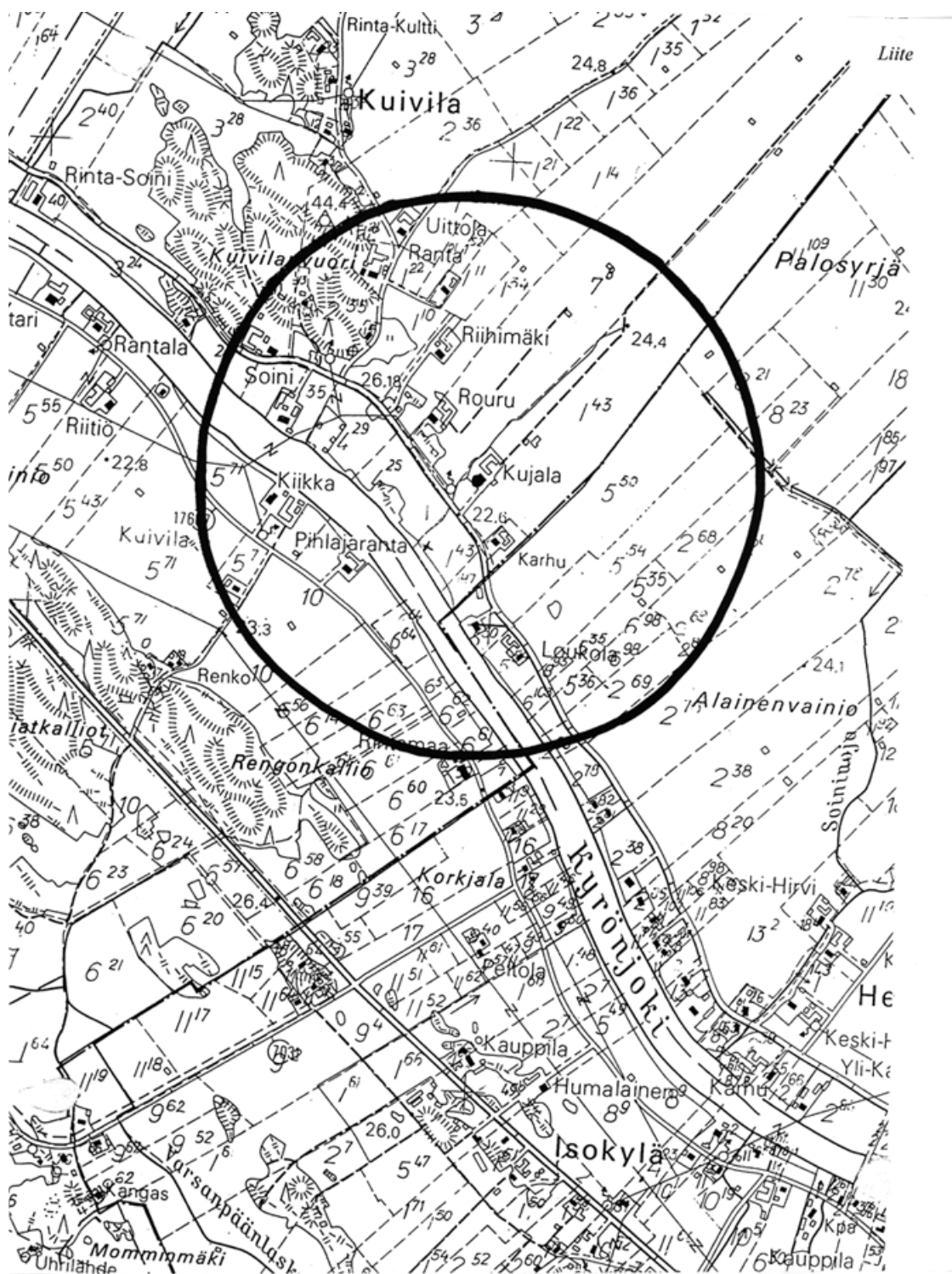
5 §

*Voimaantulo*

Tämä päätös tulee voimaan 1 päivänä marraskuuta 1996. Eläintautien vastustamisesta eläinten kuljetuksessa annetun asetuksen (1363/94) 18 §:n mukaisesti päätöstä on noudatettava heti mainitusta päivästä lukien.

Apulaisosastopäällikkö *Jaana Husu-Kallio*

Eläinlääkintötarkastaja *Taina Aaltonen*



N:o 787

## Maa- ja metsätalousministeriön eläinlääkintä- ja elintarvikeosaston päätös

### mehiläisten esikotelomädän vuoksi perustettavasta rajoitusalueesta

Annettu Helsingissä 1 päivänä marraskuuta 1996

Maa- ja metsätalousministeriön eläinlääkintä- ja elintarvikeosasto on eläintautien vastustamisesta eläinten kuljetuksessa 22 päivänä joulukuuta 1994 annetun asetuksen (1363/94) 9 §:n nojalla päättänyt:

## 1 §

*Päätöksen soveltamisala*

Tämä päätös koskee Lohtajan kunnassa, Alaviirteen kylässä sijaitsevalla mehiläistarhalla todetun esikotelomädän vuoksi perustettavaa rajoitusaluetta.

## 2 §

*Rajoitusalue*

Rajoitusalue kattaa liitteessä olevaan karttaan merkityn alueen.

## 3 §

*Rajoitusaluetta koskevat määräykset*

Rajoitusalueella noudatettavista rajoituksista määrätään mehiläisten esikotelomädän vastustamisesta 4 päivänä tammikuuta 1996 annetussa maa- ja metsätalousministeriön

Helsingissä 1 päivänä marraskuuta 1996

eläinlääkintä- ja elintarvikeosaston päätöksessä nro 2/EEO/96.

## 4 §

*Poikkeukset rajoituksista*

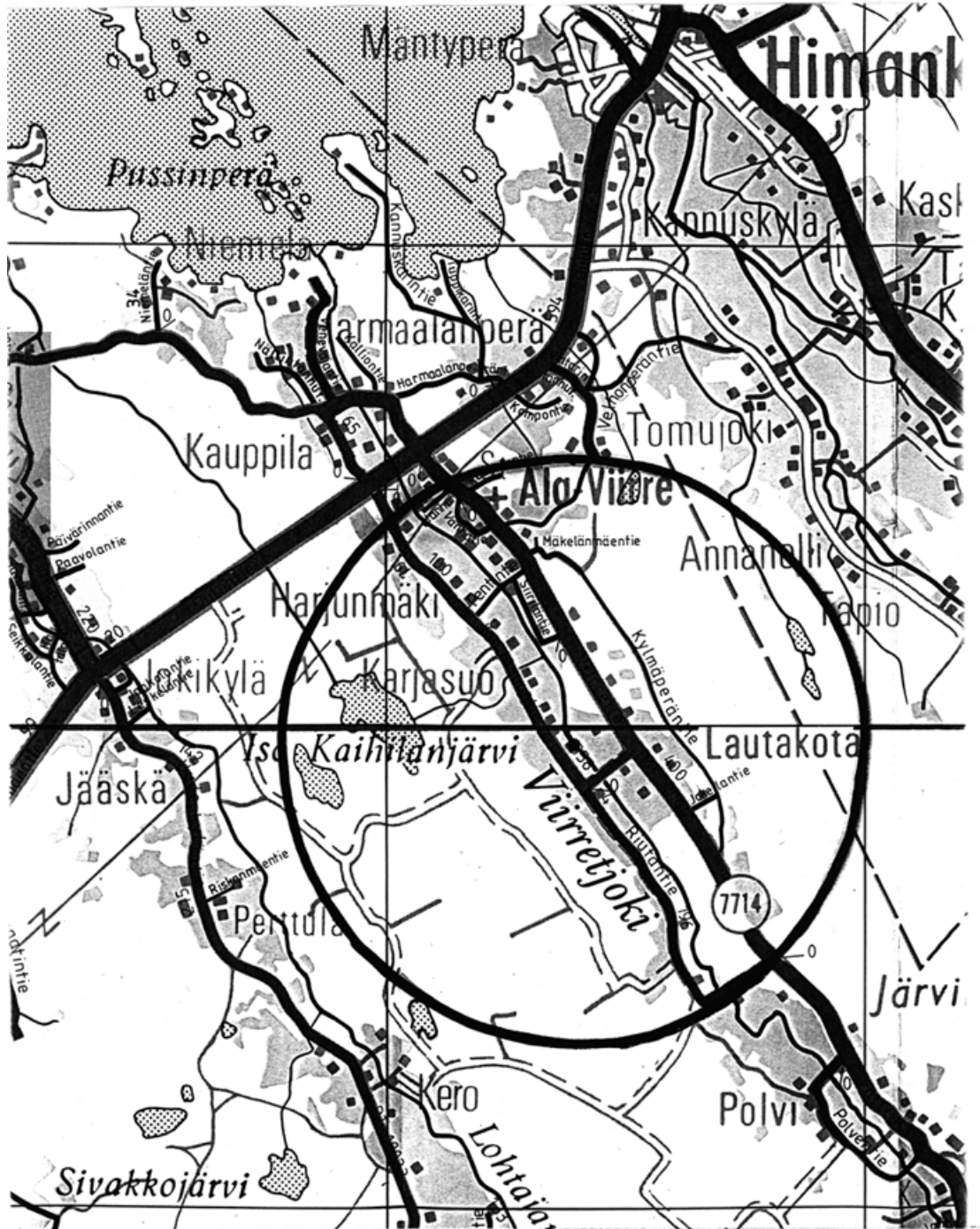
Maa- ja metsätalousministeriön eläinlääkintä- ja elintarvikeosasto voi erityisesti perustellusta syystä myöntää yksittäistapauksissa luvan poiketa rajoitusalueella 3 §:ssä tarkoitettujen päätöksen mukaisista määräyksistä.

## 5 §

*Voimaantulo*

Tämä päätös tulee voimaan 1 päivänä marraskuuta 1996. Eläintautien vastustamisesta eläinten kuljetuksessa annetun asetuksen (1363/94) 18 §:n mukaisesti päätöstä on noudatettava heti mainitusta päivästä lukien.

Apulaisosastopäällikkö *Jaana Husu-Kallio*Eläinlääkintötarkastaja *Taina Aaltonen*



N:o 788

## Maa- ja metsätalousministeriön eläinlääkintä- ja elintarvikeosaston päätös

mehiläisten esikotelomädän vuoksi perustettavasta rajoitusalueesta

Annettu Helsingissä 1 päivänä marraskuuta 1996

Maa- ja metsätalousministeriön eläinlääkintä- ja elintarvikeosasto on eläintautien vastustamisesta eläinten kuljetuksessa 22 päivänä joulukuuta 1994 annetun asetuksen (1363/94) 9 §:n nojalla päättänyt:

1 §

*Päätöksen soveltamisala*

Tämä päätös koskee Lohtajan kunnassa, Karhin kylässä sijaitsevalla mehiläistarhalla todetun esikotelomädän vuoksi perustettavaa rajoitusaluetta.

2 §

*Rajoitusalue*

Rajoitusalue kattaa liitteessä olevaan karttaan merkityn alueen.

3 §

*Rajoitusaluetta koskevat määräykset*

Rajoitusalueella noudatettavista rajoituksista määrätään mehiläisten esikotelomädän vastustamisesta 4 päivänä tammikuuta 1996 annetussa maa- ja metsätalousministeriön

Helsingissä 1 päivänä marraskuuta 1996

eläinlääkintä- ja elintarvikeosaston päätöksessä nro 2/EEO/96.

4 §

*Poikkeukset rajoituksista*

Maa- ja metsätalousministeriön eläinlääkintä- ja elintarvikeosasto voi erityisesti perustellusta syystä myöntää yksittäistapauksissa luvan poiketa rajoitusalueella 3 §:ssä tarkoitettujen päätöksen mukaisista määräyksistä.

5 §

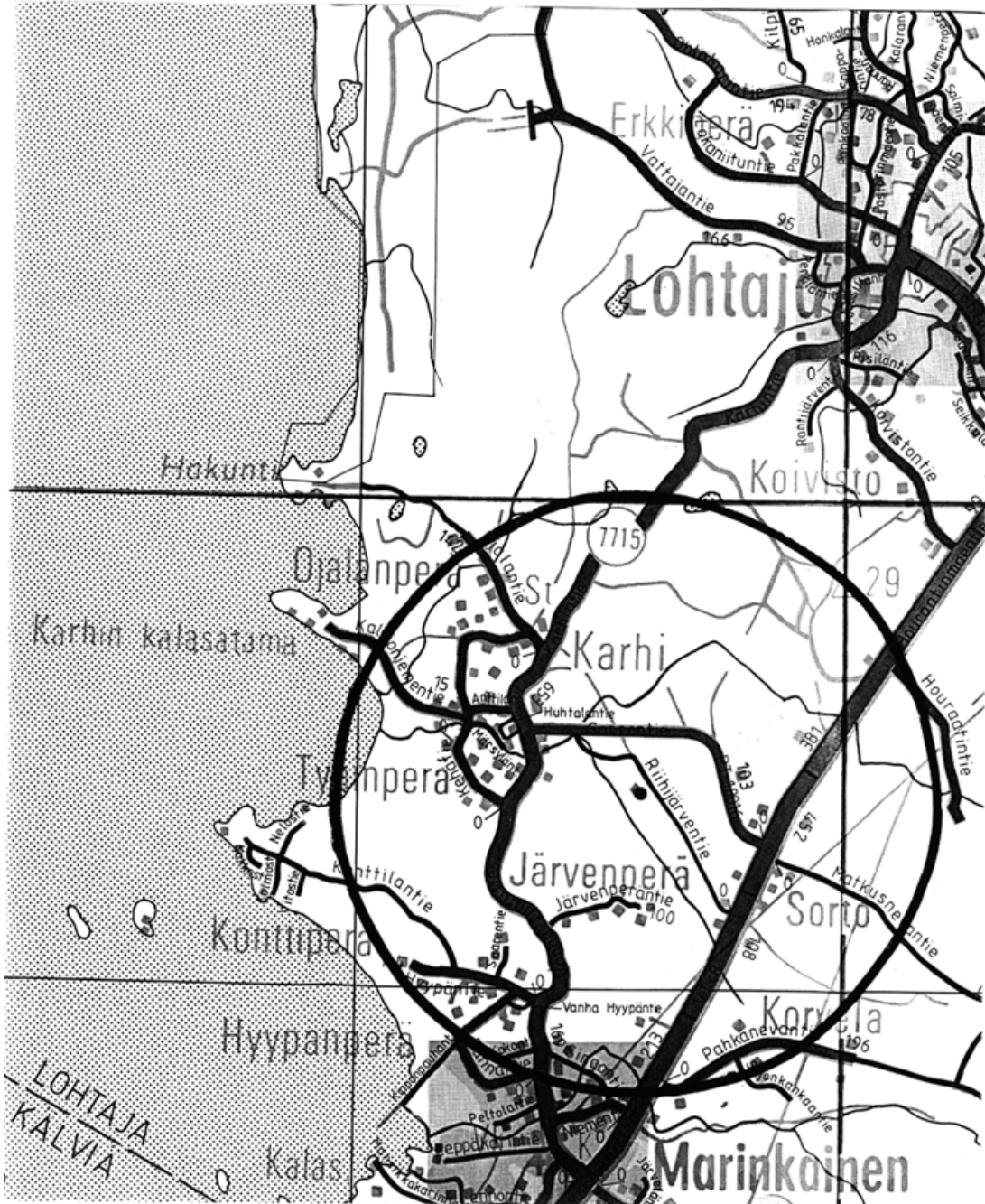
*Voimaantulo*

Tämä päätös tulee voimaan 1 päivänä marraskuuta 1996. Eläintautien vastustamisesta eläinten kuljetuksessa annetun asetuksen (1363/94) 18 §:n mukaisesti päätöstä on noudatettava heti mainitusta päivästä lukien.

Apulaisosastopäällikkö *Jaana Husu-Kallio*

Eläinlääkintötarkastaja *Taina Aaltonen*





N:o 789

## Maa- ja metsätalousministeriön eläinlääkintä- ja elintarvikeosaston päätös

mehiläisten esikotelomädän vuoksi perustettavasta rajoitusalueesta

Annettu Helsingissä 1 päivänä marraskuuta 1996

Maa- ja metsätalousministeriön eläinlääkintä- ja elintarvikeosasto on eläintautien vastustamisesta eläinten kuljetuksessa 22 päivänä joulukuuta 1994 annetun asetuksen (1363/94) 9 §:n nojalla päättänyt:

1 §

### *Päätöksen soveltamisala*

Tämä päätös koskee Mietoisten kunnassa sijaitsevalla mehiläistarhalla todetun esikotelomädän vuoksi perustettavaa rajoitusaluetta.

2 §

### *Rajoitusalue*

Rajoitusalue kattaa liitteessä olevaan karttaan merkityn alueen.

3 §

### *Rajoitusaluetta koskevat määräykset*

Rajoitusalueella noudatettavista rajoituksista määrätään mehiläisten esikotelomädän vastustamisesta 4 päivänä tammikuuta 1996 annetussa maa- ja metsätalousministeriön

Helsingissä 1 päivänä marraskuuta 1996

eläinlääkintä- ja elintarvikeosaston päätöksessä nro 2/EEO/96.

4 §

### *Poikkeukset rajoituksista*

Maa- ja metsätalousministeriön eläinlääkintä- ja elintarvikeosasto voi erityisesti perustellusta syystä myöntää yksittäistapauksissa luvan poiketa rajoitusalueella 3 §:ssä tarkoitettujen päätöksen mukaisista määräyksistä.

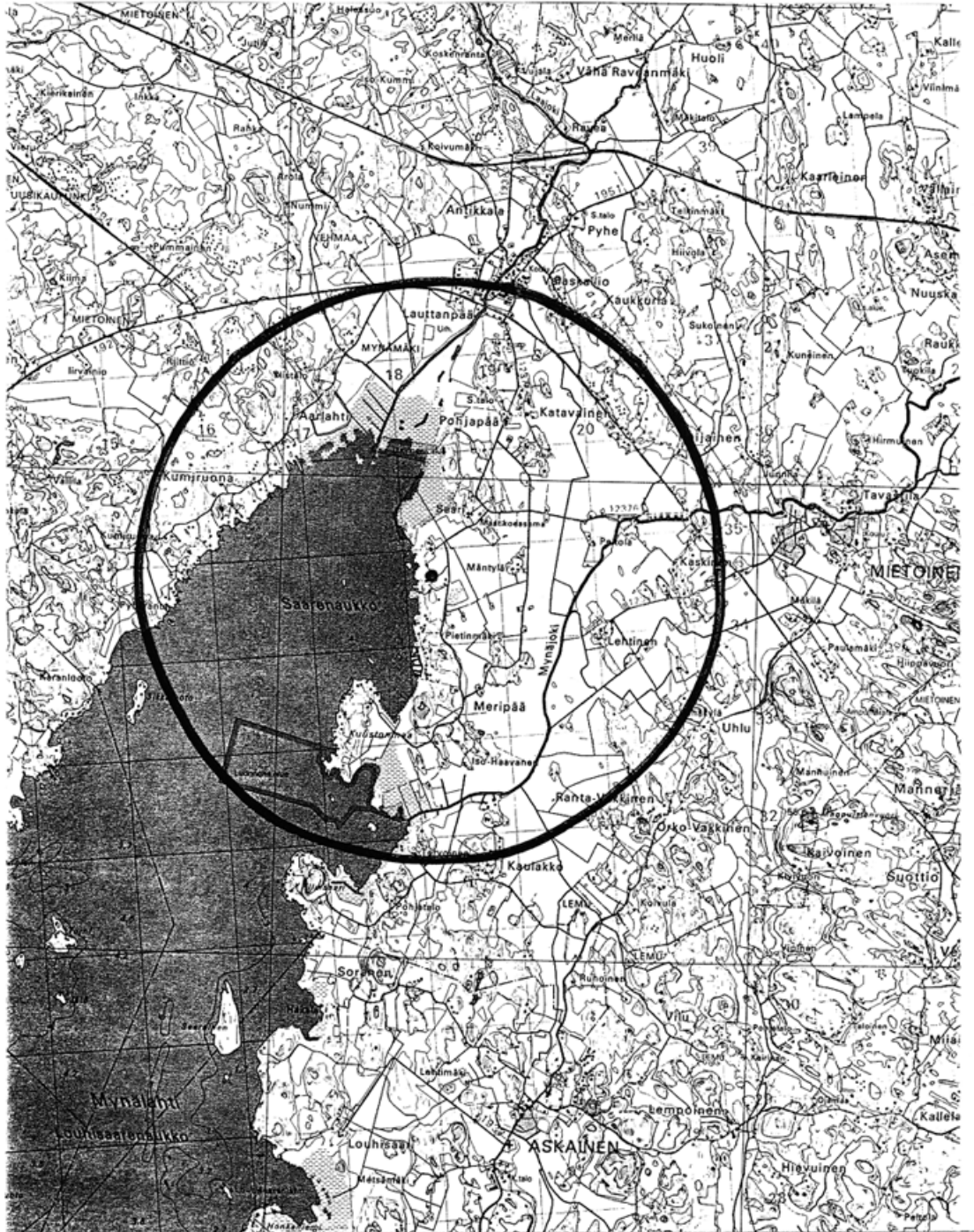
5 §

### *Voimaantulo*

Tämä päätös tulee voimaan 1 päivänä marraskuuta 1996. Eläintautien vastustamisesta eläinten kuljetuksessa annetun asetuksen (1363/94) 18 §:n mukaisesti päätöstä on noudatettava heti mainitusta päivästä lukien.

Apulaisosastopäällikkö *Jaana Husu-Kallio*

Eläinlääkintötarkastaja *Taina Aaltonen*



N:o 790

## Maa- ja metsätalousministeriön eläinlääkintä- ja elintarvikeosaston päätös

mehiläisten esikotelomädän vuoksi perustettavasta rajoitusalueesta

Annettu Helsingissä 1 päivänä marraskuuta 1996

Maa- ja metsätalousministeriön eläinlääkintä- ja elintarvikeosasto on eläintautien vastustamisesta eläinten kuljetuksessa 22 päivänä joulukuuta 1994 annetun asetuksen (1363/94) 9 §:n nojalla päättänyt:

1 §

*Päätöksen soveltamisala*

Tämä päätös koskee Säkylän kunnassa sijaitsevalla mehiläistarhalla todetun esikotelomädän vuoksi perustettavaa rajoitusaluetta.

2 §

*Rajoitusalue*

Rajoitusalue kattaa liitteessä olevaan karttaan merkityn alueen.

3 §

*Rajoitusaluetta koskevat määräykset*

Rajoitusalueella noudatettavista rajoituksista määrätään mehiläisten esikotelomädän vastustamisesta 4 päivänä tammikuuta 1996 annetussa maa- ja metsätalousministeriön

Helsingissä 1 päivänä marraskuuta 1996

eläinlääkintä- ja elintarvikeosaston päätöksessä nro 2/EEO/96.

4 §

*Poikkeukset rajoituksista*

Maa- ja metsätalousministeriön eläinlääkintä- ja elintarvikeosasto voi erityisesti perustellusta syystä myöntää yksittäistapauksissa luvan poiketa rajoitusalueella 3 §:ssä tarkoitettujen päätöksen mukaisista määräyksistä.

5 §

*Voimaantulo*

Tämä päätös tulee voimaan 1 päivänä marraskuuta 1996. Eläintautien vastustamisesta eläinten kuljetuksessa annetun asetuksen (1363/94) 18 §:n mukaisesti päätöstä on noudatettava heti mainitusta päivästä lukien.

Apulaisosastopäällikkö *Jaana Husu-Kallio*

Eläinlääkintötarkastaja *Taina Aaltonen*



N:o 791

## Maa- ja metsätalousministeriön eläinlääkintä- ja elintarvikeosaston päätös

mehiläisten esikotelomädän vuoksi perustettavasta rajoitusalueesta

Annettu Helsingissä 1 päivänä marraskuuta 1996

Maa- ja metsätalousministeriön eläinlääkintä- ja elintarvikeosasto on eläintautien vastustamisesta eläinten kuljetuksessa 22 päivänä joulukuuta 1994 annetun asetuksen (1363/94) 9 §:n nojalla päättänyt:

1 §

*Päätöksen soveltamisala*

Tämä päätös koskee Säkylän kunnassa sijaitsevilla mehiläistarhoilla todetun esikotelomädän vuoksi perustettavaa rajoitusaluetta.

2 §

*Rajoitusalue*

Rajoitusalue kattaa liitteessä olevaan karttaan merkityn alueen.

3 §

*Rajoitusaluetta koskevat määräykset*

Rajoitusalueella noudatettavista rajoituksista määrätään mehiläisten esikotelomädän vastustamisesta 4 päivänä tammikuuta 1996 annetussa maa- ja metsätalousministe-

Helsingissä 1 päivänä marraskuuta 1996

riön eläinlääkintä- ja elintarvikeosaston päätöksessä nro 2/EEO/96.

4 §

*Poikkeukset rajoituksista*

Maa- ja metsätalousministeriön eläinlääkintä- ja elintarvikeosasto voi erityisesti perustellusta syystä myöntää yksittäistapauksissa luvan poiketa rajoitusalueella 3 §:ssä tarkoitettujen päätöksen mukaisista määräyksistä.

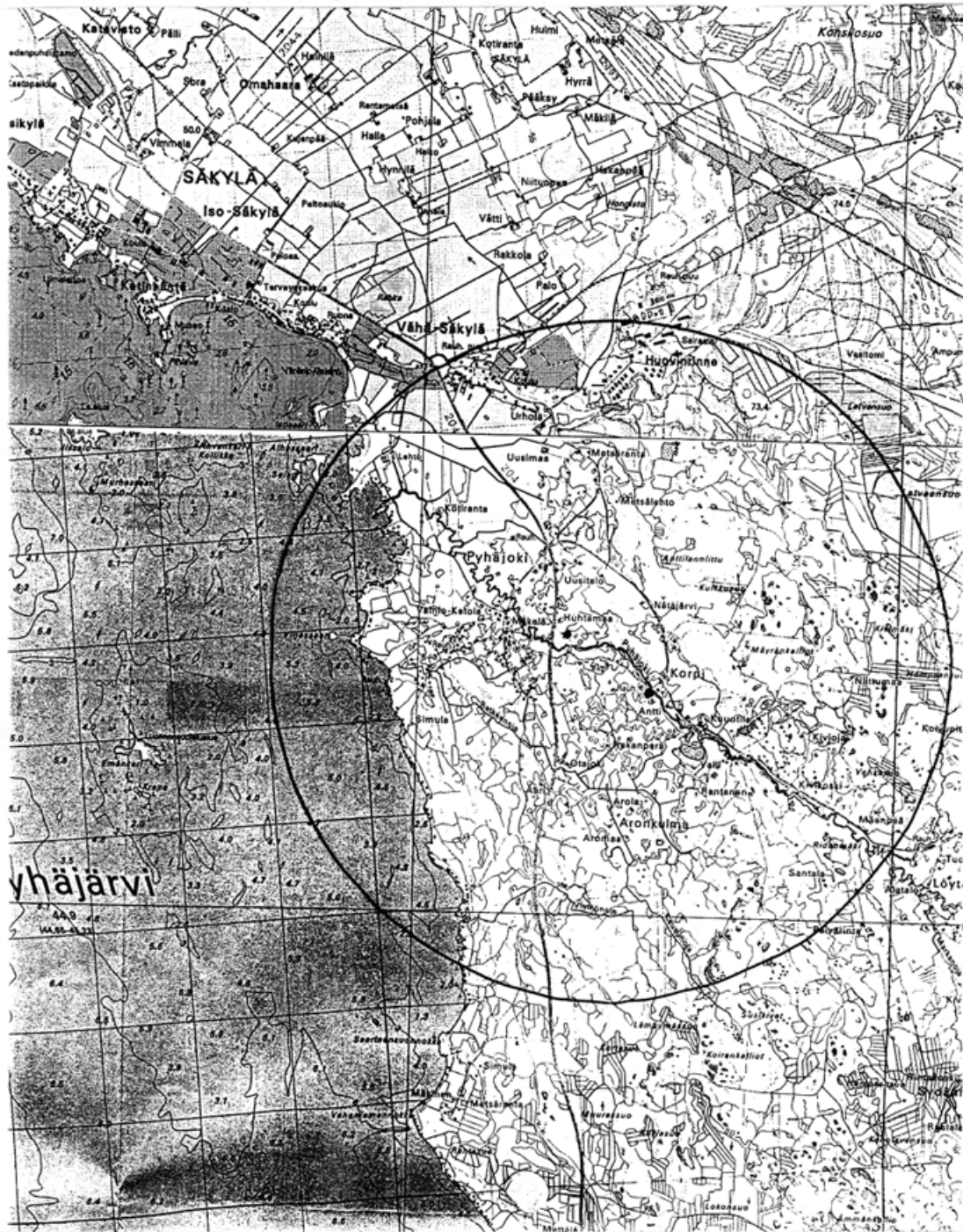
5 §

*Voimaantulo*

Tämä päätös tulee voimaan 1 päivänä marraskuuta 1996. Eläintautien vastustamisesta eläinten kuljetuksessa annetun asetuksen (1363/94) 18 §:n mukaisesti päätöstä on noudatettava heti mainitusta päivästä lukien.

Apulaisosastopäällikkö *Jaana Husu-Kallio*

Eläinlääkintötarkastaja *Taina Aaltonen*



SDK/SÄHKÖINEN PAINOS

---

N:o 785—791, 2 arkkia

PÄÄTOIMITTAJA TIMO LEPISTÖ  
OY EDITA AB, HELSINKI 1996