

FINLANDS FÖRFATTNINGSSAMLING

Utgiven i Helsingfors den 18 december 2013

999/2013

Inrikesministeriets förordning

om ändring av inrikesministeriets förordning om begränsningar av och förbud mot rätten att röra sig i lokaler eller områden som Gränsbevakningsväsendet besitter

Utfärdad i Helsingfors den 16 december 2013

I enlighet med inrikesministeriets beslut
upphävs i inrikesministeriets förordning om begränsningar av och förbud mot rätten att röra sig i lokaler eller områden som Gränsbevakningsväsendet besitter (1323/2011) karta 119 och 120 i kartbilagan,
ändras 2 och 3 bilagan samt karta 13, 14, 47, 48, 84, 86, 131, 132, 137 och 138 i kartbilagan och
fogas nya kartor 82 a, 82 b, 126 a och 126 b till kartbilagan som följer:

Denna förordning träder i kraft den 1 januari 2014.

Helsingfors den 16 december 2013

Inrikesminister *Päivi Räsänen*

Lagstiftningsråd Jaana Heikkinen

GRÄNSBEVAKNINGSVÄSENDETS FLYGPLATSER FÖR LUFTFARTYG SOM FÖRBUDET MOT RÄTTEN ATT RÖRA SIG AVSER

Förvaltningsenhet	Kommun	Område
Sydöstra Finlands gränsbevakningssektion	Imatra	landningsplatsen på Immola flygplats (kartbilaga, karta 1 och 2)
		landningsplatsen på Pelkola gränsbevakningsstation (kartbilaga, karta 27 och 28)
	Villmanstrand	landningsplatsen på Nuijamaa gränsbevakningsstation (kartbilaga, karta 29 och 30)
	Parikkala	landningsplatsen på Kolmikanta gränsbevakningsstation (kartbilaga, karta 31 och 32)
Kajanalands gränsbevakningssektion	Virolahti	landningsplatsen på Vaalimaa gränsbevakningsstation (kartbilaga, karta 33 och 34)
	Kuhmo	landningsplatsen på Kuhmo gränsbevakningsstation (kartbilaga, karta 35 och 36)
		landningsplatsen på Vartius gränsbevakningsstation (kartbilaga, karta 37 och 38)
	Kuusamo	landningsplatsen på Kortosalmi gränsbevakningsstation (kartbilaga, karta 39 och 40)
Lapplands gränsbevakningssektion		landningsplatsen på Kuusamo gränsbevakningsstation (kartbilaga, karta 41 och 42)
	Suomussalmi	landningsplatsen på Suomussalmi gränsbevakningsstation (kartbilaga, karta 43 och 44)
		Karttimo landningsplats (kartbilaga, karta 45 och 46)
	Enontekis	landningsplatsen på Kilpisjärvi patrullbas (kartbilaga, karta 47 och 48)

	Enare	landningsplatsen på Virtaniemi gränsbevakningsstation (kartbilaga, karta 49 och 50)
		landningsplatsen på Ivalo gränsbevakningsstation (kartbilaga, karta 51 och 52)
		Näätämö landningsplats (kartbilaga, karta 53 och 54)
	Salla	landningsplatsen på Kellosekä gränsbevakningsstation (kartbilaga, karta 55 och 56)
Västra Finlands sjöbevakningssektion	Kökar	landningsplatsen på Kökars sjöbevakningsstation (kartbilaga, karta 57 och 58)
	Pargas	landningsplatsen på Nagu sjöbevakningsstation (kartbilaga, karta 59 och 60)
		Utö landningsplats (kartbilaga, karta 61 och 62)
	Mariehamn	landningsplatsen på Ålands sjöbevakningsstation (kartbilaga, karta 63 och 64)
	Björneborg	landningsplatsen på Björneborgs sjöbevakningsstation (kartbilaga, karta 65 och 66)
Norra Karelen's gränsbevakningssektion	Ilomants	landningsplatsen på Ilomants gränsbevakningsstation (kartbilaga, karta 67 och 68)
	Kitee	landningsplatsen på Närsäkkälä patrullbas (kartbilaga, karta 69 och 70)
	Lieksa	landningsplatsen på Inarinvaara (kartbilaga, karta 71 och 72)
	Tohmajärvi	landningsplatsen på Tohmajärvi gränsbevakningsstation (kartbilaga, karta 73 och 74)
Finska vikens sjöbevakningssektion	Kotka	landningsplatsen på Kotka sjöbevakningsstations hamnområde (kartbilaga, karta 75 och 76)

**GRÄNSBEVAKNINGSVÄSENDETS OMRÅDEN SOM FÖRBUDET MOT RÄTTEN
ATT RÖRA SIG AVSER**

Förvaltningsenhet	Kommun	Område
Sydöstra Finlands gränsbevakningssektion	Imatra	Sydöstra Finlands gränsbevakningssektions stabsområde och Gräns- och sjöbevakningsskolans övningsområden vid Imatra utbildningscentral (kartbilaga, karta 1 och 2)
		möteslokaler i Immola och vid Immalanjärvi (kartbilaga, karta 77 och 78)
	Villmanstrand	Nuijamaa patrullbas (kartbilaga, karta 79 och 80)
Kajanalands gränsbevakningssektion	Sulkava	lägerområdet vid Jukajärvi skjutområde (kartbilaga, karta 81 och 82)
	Kajana	Kajanalands gränsbevakningssektions stabsområde (kartbilaga, karta 82 a och 82 b)
Lapplands gränsbevakningssektion	Enare	Ivalo gränsbevakningsstation och gränsjägarkompani (kartbilaga, karta 83 och 84)
	Rovaniemi	Lapplands gränsbevakningssektions stabsområde (kartbilaga, karta 85 och 86)
	Savukoski	Tulppio patrullbas (kartbilaga, karta 87 och 88)
Västra Finlands sjöbevakningssektion	Föglö	Storklobbs radarmast (kartbilaga, karta 89 och 90)
	Hammarland	Enskärs radarmast (kartbilaga, karta 91 och 92)
	Haukipudas	Virpiniemi sjöbevakningsstation (kartbilaga, karta 93 och 94)
	Kalajoki	Kalajoki sjöbevakningsstation (kartbilaga, karta 95 och 96)
	Kemi	Kemi sjöbevakningens kaj (kartbilaga, karta 97 och 98)
	Kimitoön	Hitis sjöbevakningsstation (kartbilaga, karta 99 och 100)

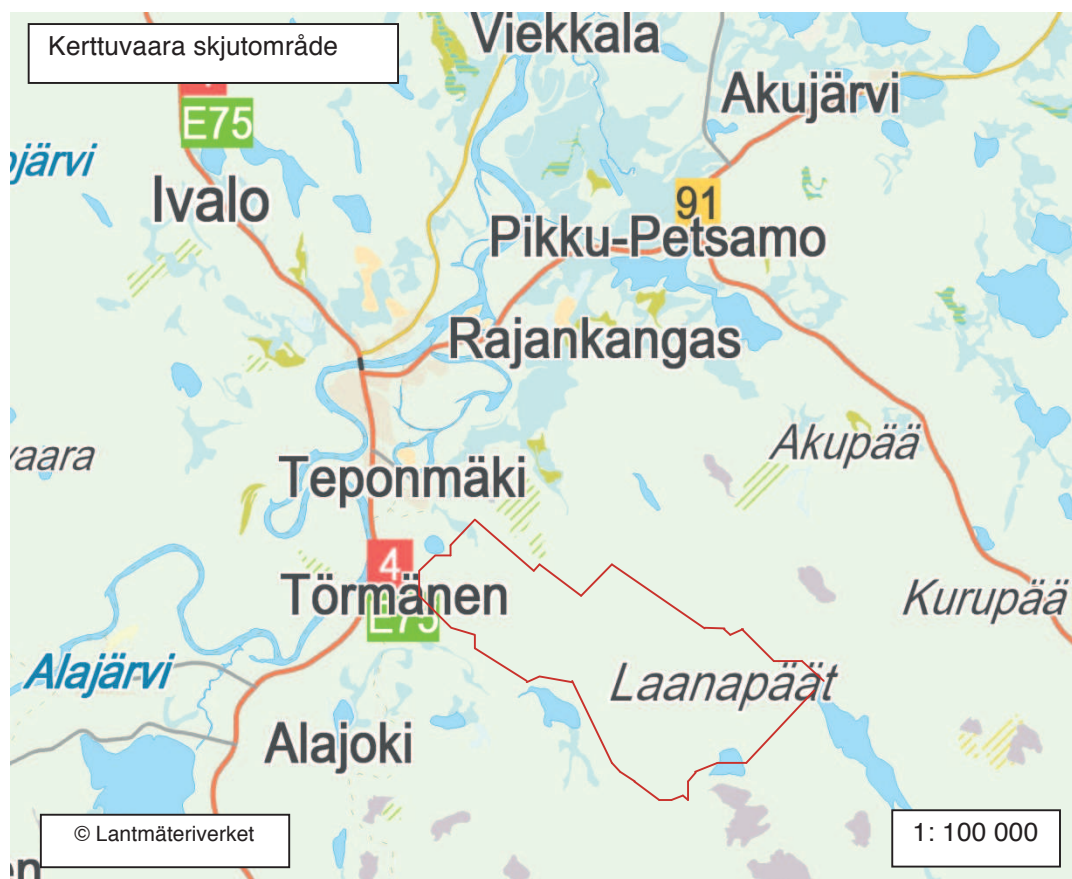
	Karleby	Karleby sjöbevakningsstation (kartbilaga, karta 101 och 102)
	Gustavs	Susiluoto sjöbevakningsstation (kartbilaga, karta 103 och 104)
	Kökar	Kökarsörens mast (kartbilaga, karta 105 och 106)
	Pargas	Storharuns mast (kartbilaga, karta 107 och 108)
	Mariehamn	Åland sjöbevakningens kaj (kartbilaga, karta 109 och 110)
	Korsholm	Vallgrunds sjöbevakningsstation (kartbilaga, karta 111 och 112)
		Valsörarnas radarmast (kartbilaga, karta 113 och 114)
	Raumo	Raumo sjöbevakningens kaj (kartbilaga, karta 115 och 116)
	Saltvik	Saltviks radarmast (kartbilaga, karta 117 och 118)
	Vasa	Vasklots underhållsbas (kartbilaga, karta 119 och 120)
Norra Karelen	Ilomants	lägerområdet vid Hiienvaara skjutområde (kartbilaga, karta 121 och 122)
	Kontiolahti	Norra Karelen gränsbevakningssektionens stabsområde och gränsjägar kompani (kartbilaga, karta 123 och 124)
Finska vikens sjöbevakningssektion		Onttola skjutbaneområdets sprängämneslager (kartbilaga, karta 125 och 126)
	Fredrikshamn	Ulko-Tammio bevakningstorn (kartbilaga, karta 126 a och 126 b)
	Hangö	Hangö sjöbevakningsstation (kartbilaga, karta 127 och 128)
	Helsingfors	Sjöbevakningens kaj på Finska vikens sjöbevakningssektionens stabsområde (kartbilaga, karta 129 och 130)
		Helsingfors sjöbevakningsstation (kartbilaga, karta 131 och 132)



Kyrkslätt	Porkala sjöbevakningsstation (kartbilaga, karta 133 och 134)
Kotka	Aspö sjöbevakningsstation (kartbilaga, karta 135 och 136)
	Kotka sjöbevakningsstation (kartbilaga, karta 75 och 76)
Borgå	Borgå sjöbevakningsstation och bevakningstorn (kartbilaga, karta 137 och 138)
	Pörtö bevakningstorn (kartbilaga, karta 139 och 140)
Raseborg	Ekenäs sjöbevakningsstation (kartbilaga, karta 141 och 142)
Virolahti	Hurppu sjöbevakningsstation (kartbilaga, karta 143 och 144)
	Santio gränsövergångsställe och bevakningstorn (kartbilaga, karta 145 och 146)
	Tuuholm bevakningstorn (kartbilaga, karta 147 och 148)

KARTA 13

Kerttuvaara skjutområde



KARTA 14



KARTA 47

Landningsplatsen på Kilpisjärvi patrullbas



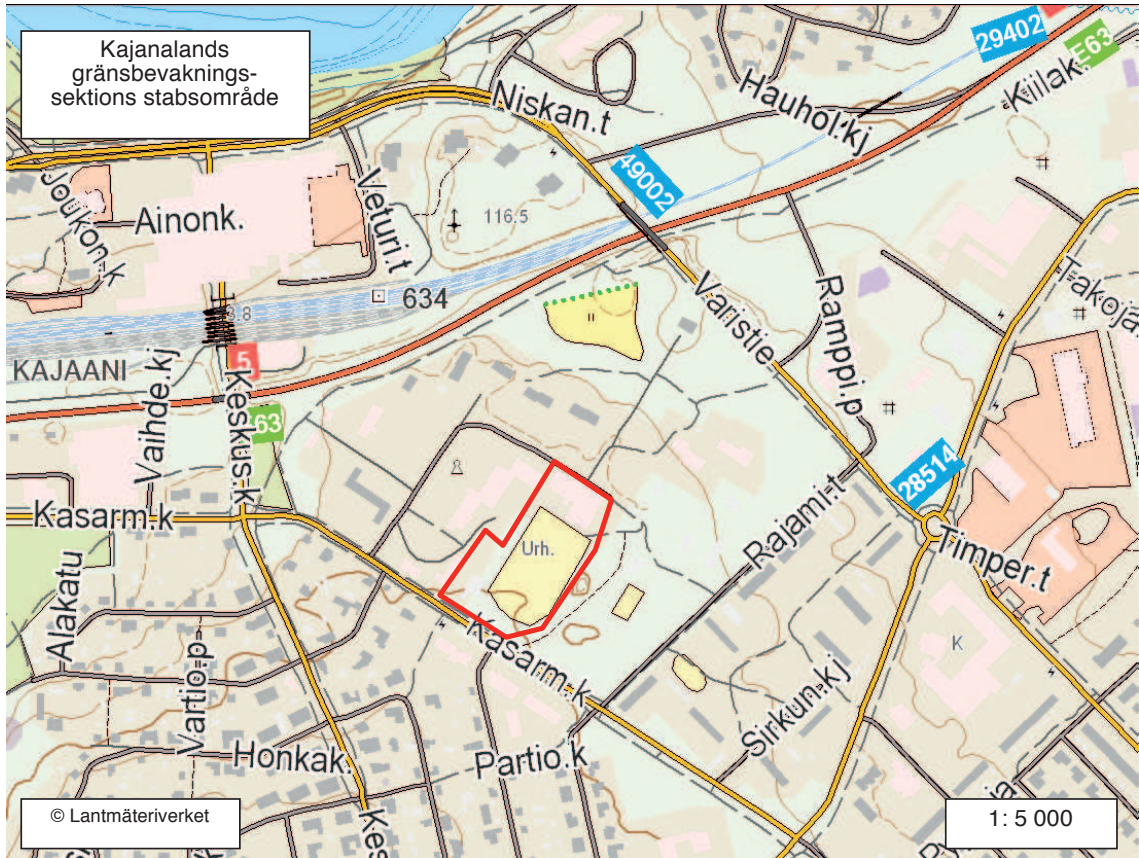
KARTTA 48



KARTA 82 a

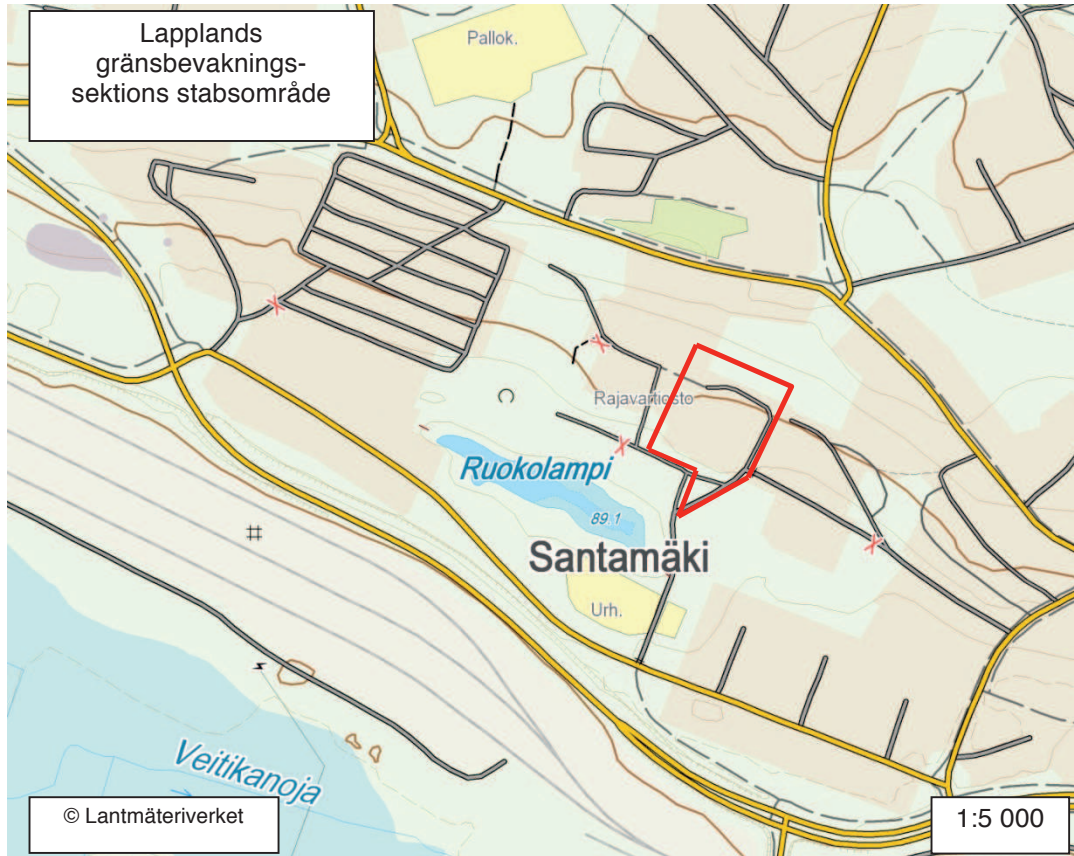
Kajanalands gränsbevakningssektions stabsområde





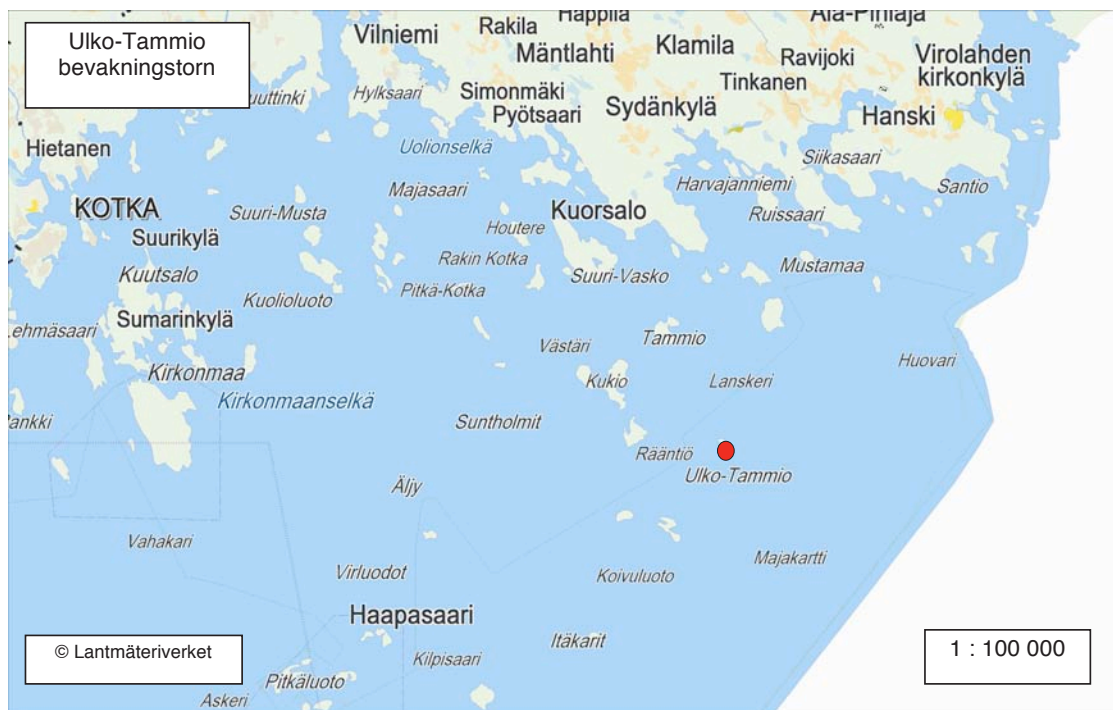
KARTA 84

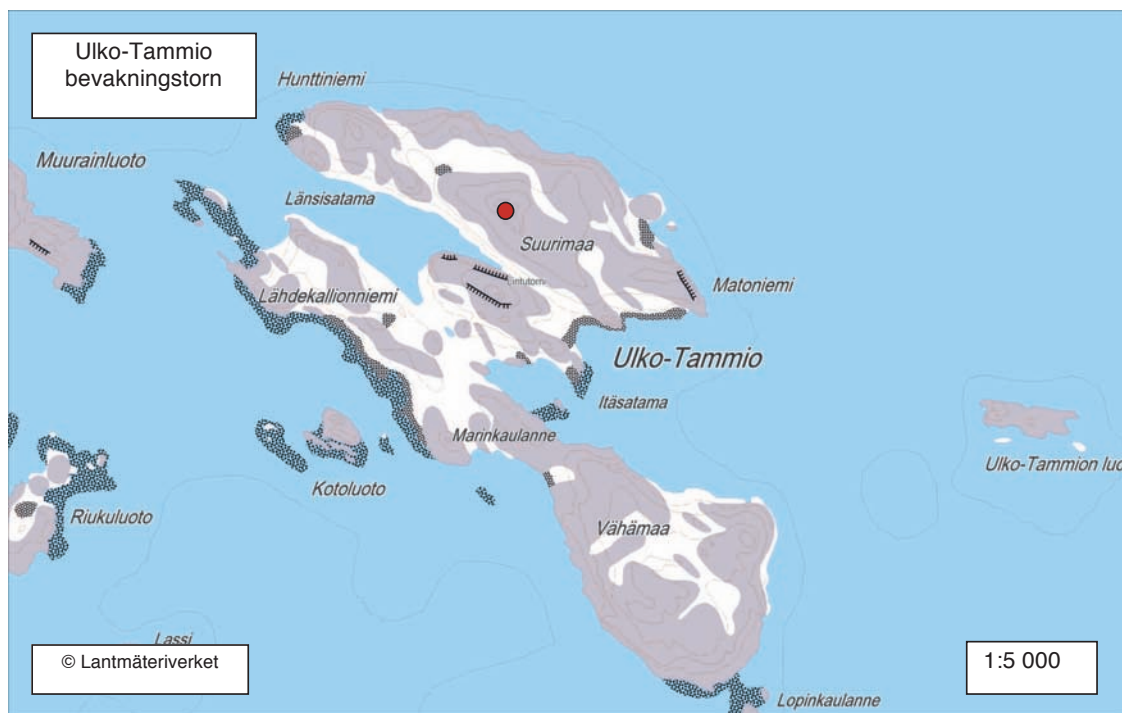




KARTA 126 a

Ulko-Tammio bevakningstorn

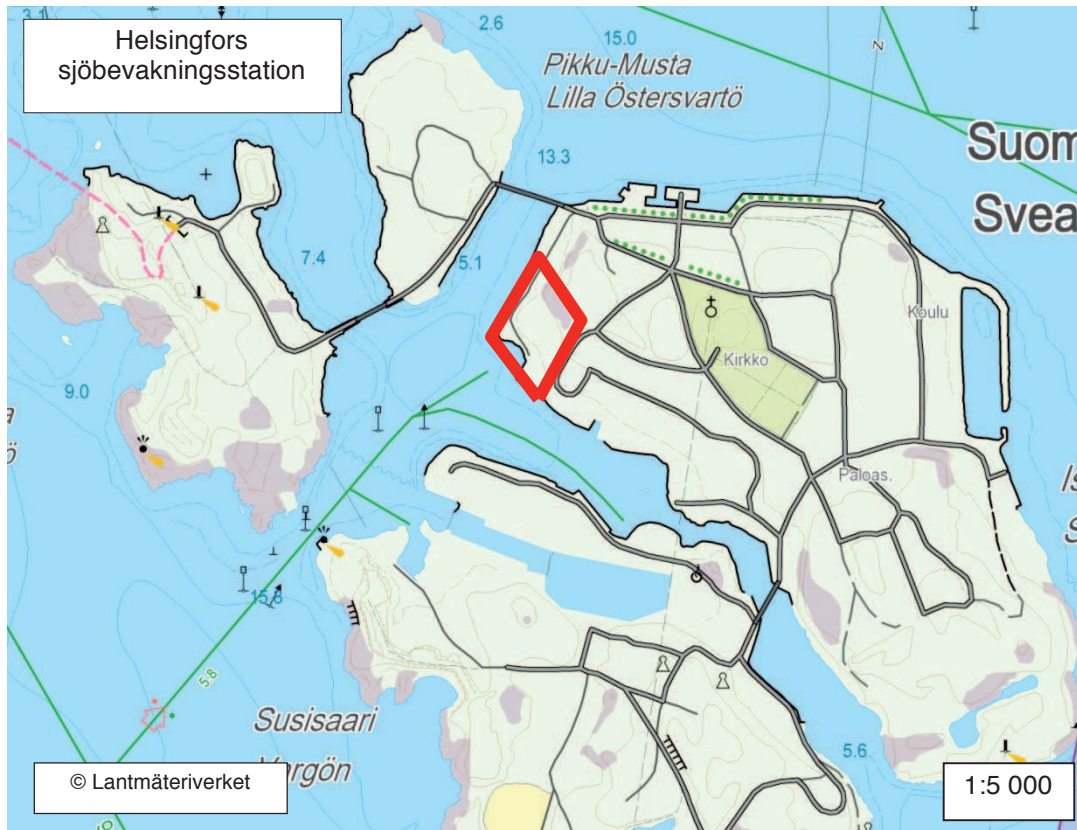




KARTA 131

Helsingfors sjöbevakningsstation





KARTA 137

Borgå sjöbevakningsstation och bevakningstorn



