

SUOMEN SÄÄDÖSKOKOELMA

Julkaistu Helsingissä 13 päivänä maaliskuuta 2014

204/2014

Valtioneuvoston asetus Kalevalapuiston luonnonsuojelualueista

Annettu Helsingissä 6 päivänä maaliskuuta 2014

Valtioneuvoston päätöksen mukaisesti säädetään luonnonsuojelulain (1096/1996) 17 §:n nojalla, sellaisena kuin se on laissa 58/2011:

1 §

Luonnonsuojelualueiden perustamistarkoitus

Poikkeuksellisen edustavien vanhojen metsien ja suoluonnon sekä niille ominaisten lajien ja pienvesien suojelua, retkeilyä, opetusta ja tutkimusta sekä luonto- ja kulttuurimatkailun kehittämistä varten perustetaan itäiseen Kainuuseen luonnonsuojelulain (1096/1996) mukaisiksi muiksi luonnonsuojelualueiksi jäljempänä 2 §:ssä luetellut alueet.

2 §

Sijainti ja rajat

Kalevalapuistoon kuuluviksi luonnonsuojelualueiksi perustetaan seuraavat Suomussalmen kunnassa sijaitsevat valtion omistamat alueet, joiden rajat on merkitty punaisella viivalla liitteinä oleviin karttoihin:

- 1) Pahamaailman luonnonsuojelualue, jonka pinta-ala on noin 2440 hehtaaria (liite 1),
- 2) Vieremänsuon luonnonsuojelualue, jonka pinta-ala on noin 1192 hehtaaria (liite 2),
- 3) Tormuan Pohjanvaaran luonnonsuojelualue, jonka pinta-ala on noin 1332 hehtaaria (liite 3),
- 4) Kala-Peuron luonnonsuojelualue, jonka pinta-ala on noin 195 hehtaaria (liite 4),

5) Levävaaran luonnonsuojelualue, jonka pinta-ala on noin 469 hehtaaria (liite 5),

6) Housuvaaran luonnonsuojelualue, jonka pinta-ala on noin 807 hehtaaria (liite 6),

7) Öllörinsärkän luonnonsuojelualue, jonka pinta-ala on noin 503 hehtaaria (liite 7),

8) Iso Vaskenvaaran luonnonsuojelualue, jonka pinta-ala on noin 541 hehtaaria (liite 8),

9) Rimpisuon luonnonsuojelualue, jonka pinta-ala on noin 408 hehtaaria (liite 9),

10) Mäntypuron luonnonsuojelualue, jonka pinta-ala on noin 351 hehtaaria (liite 10),

11) Sydänmaanaron luonnonsuojelualue, jonka pinta-ala on noin 2205 hehtaaria (liite 11),

12) Mesiönvaaran luonnonsuojelualue, jonka pinta-ala on noin 510 hehtaaria (liite 12),

13) Karsikkovaaran – Losolehdon luonnonsuojelualue, jonka pinta-ala on noin 1131 hehtaaria (liite 13),

14) Viisiriihisen luonnonsuojelualue, jonka pinta-ala on noin 318 hehtaaria (liite 14),

15) Murhisalon luonnonsuojelualue, jonka pinta-ala on noin 5403 hehtaaria (liite 15),

16) Karttimonjoen luonnonsuojelualue, jonka pinta-ala on noin 240 hehtaaria (liite 16),

17) Malahvian luonnonsuojelualue, jonka pinta-ala on noin 2442 hehtaaria (liite 17).

Perustettavat luonnonsuojelualueet kuuluvat suomalais-venäläistä luonnonsuojelu- ja

kulttuuriyhteistyötä varten muodostettuun Kalevalapuiston toiminnalliseen kokonaisuuteen yhdessä ulkoilulain (606/1973) 16 §:n mukaisen Hossan retkeilyalueen ja luonnonsuojelulain 32 §:n mukaisen Suomussalmen vienalaiskylien maisema-alueen sekä seuraavien aikaisemmin perustettujen luonnonsuojelualueiden kanssa:

- 1) Martinselkosen luonnonsuojelualue;
- 2) Raatesuon soidensuojelualue;
- 3) Paiselammen soidensuojelualue;
- 4) Vieremänsuon soidensuojelualue;
- 5) Lososuon-Saarijärven soidensuojelualue.

Edellä 2 momentissa mainituista alueista on voimassa, mitä niistä erikseen on säädetty tai päätetty.

Helsingissä 6 päivänä maaliskuuta 2014

Ympäristöministeri *Ville Niinistö*

3 §

Rauhoitussäännökset

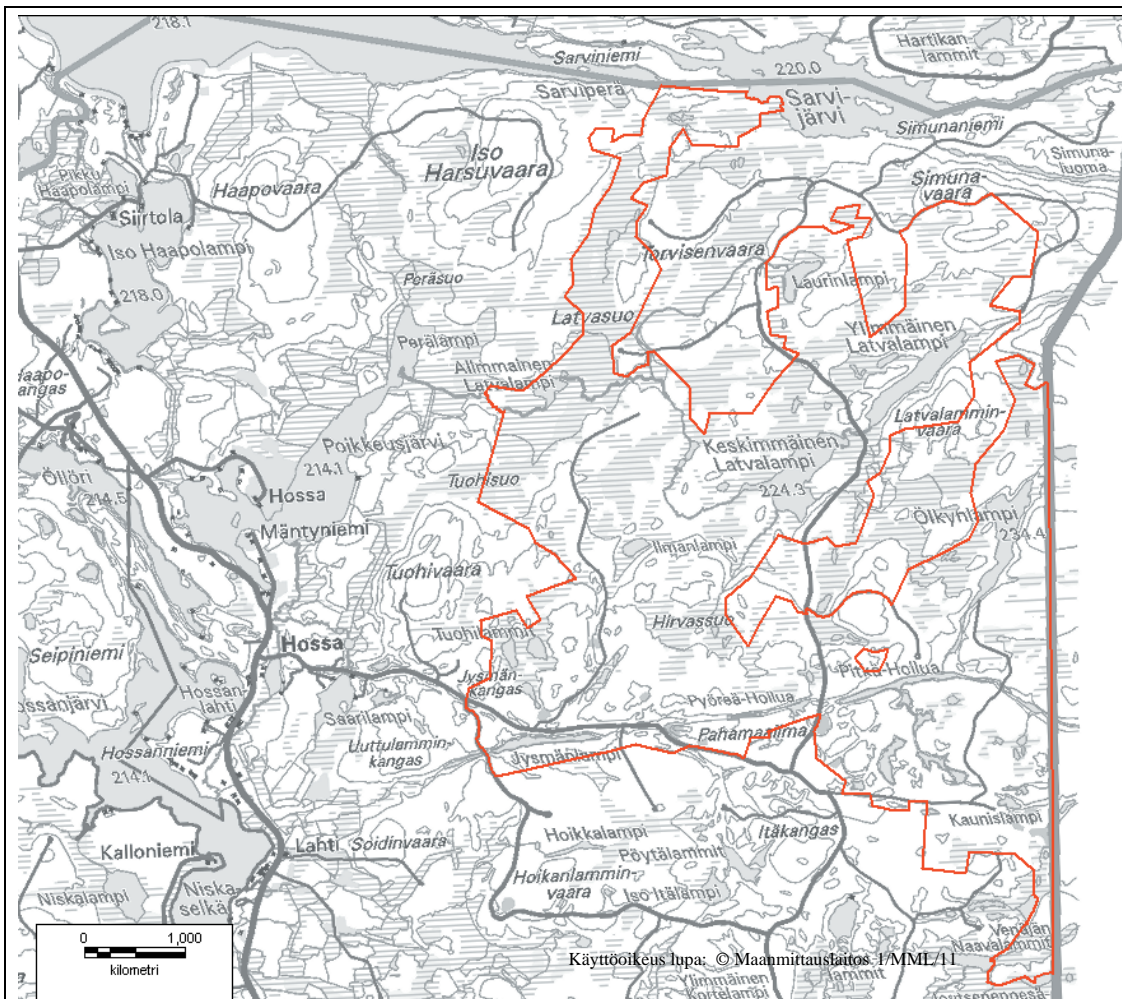
Tällä asetuksella perustettuihin luonnonsuojelualueisiin sovellettavista rauhoitussäännöksistä säädetään luonnonsuojelulain 17 a §:ssä.

4 §

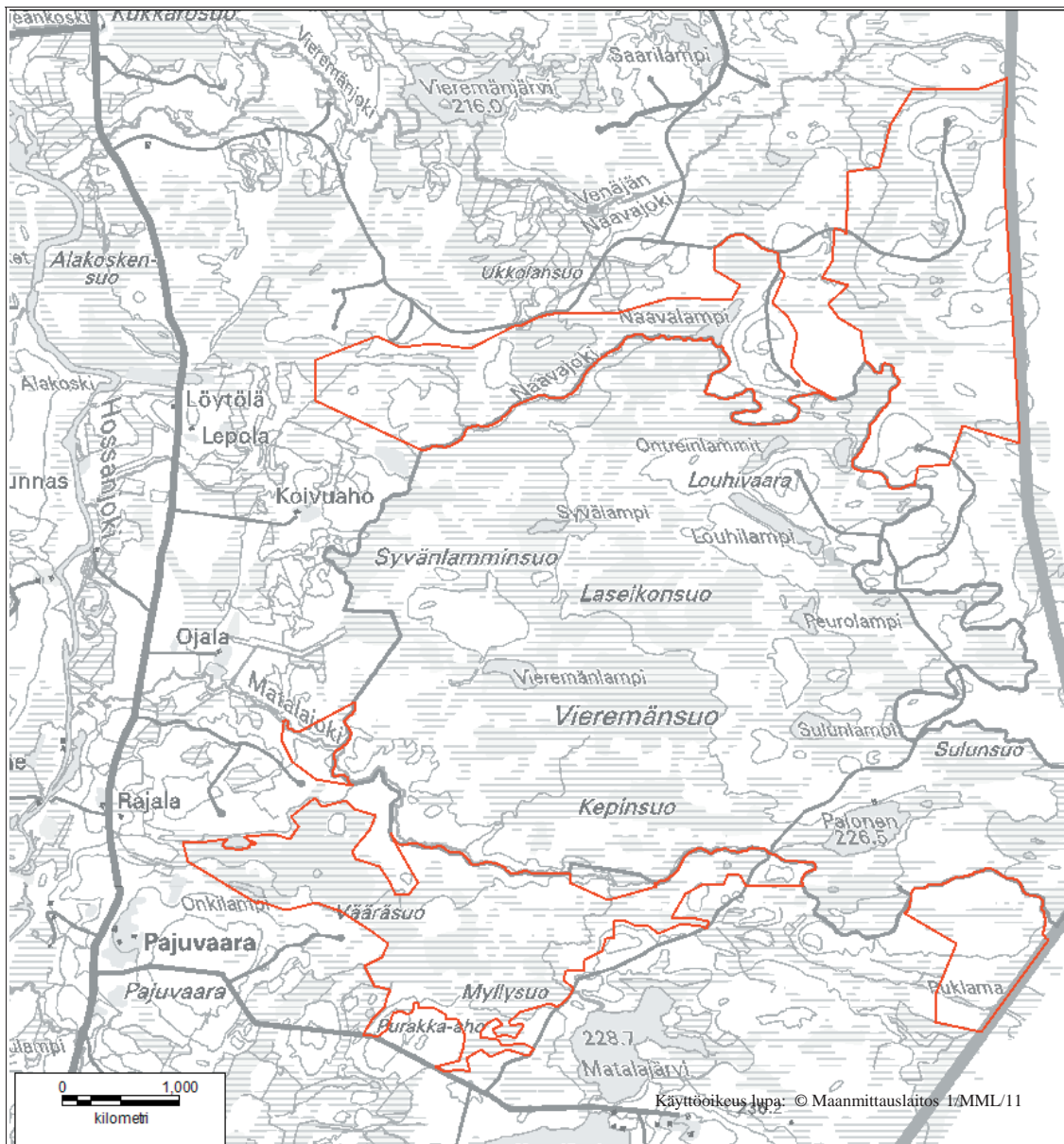
Voimaantulo

Tämä asetus tulee voimaan 1 päivänä huhtikuuta 2014.

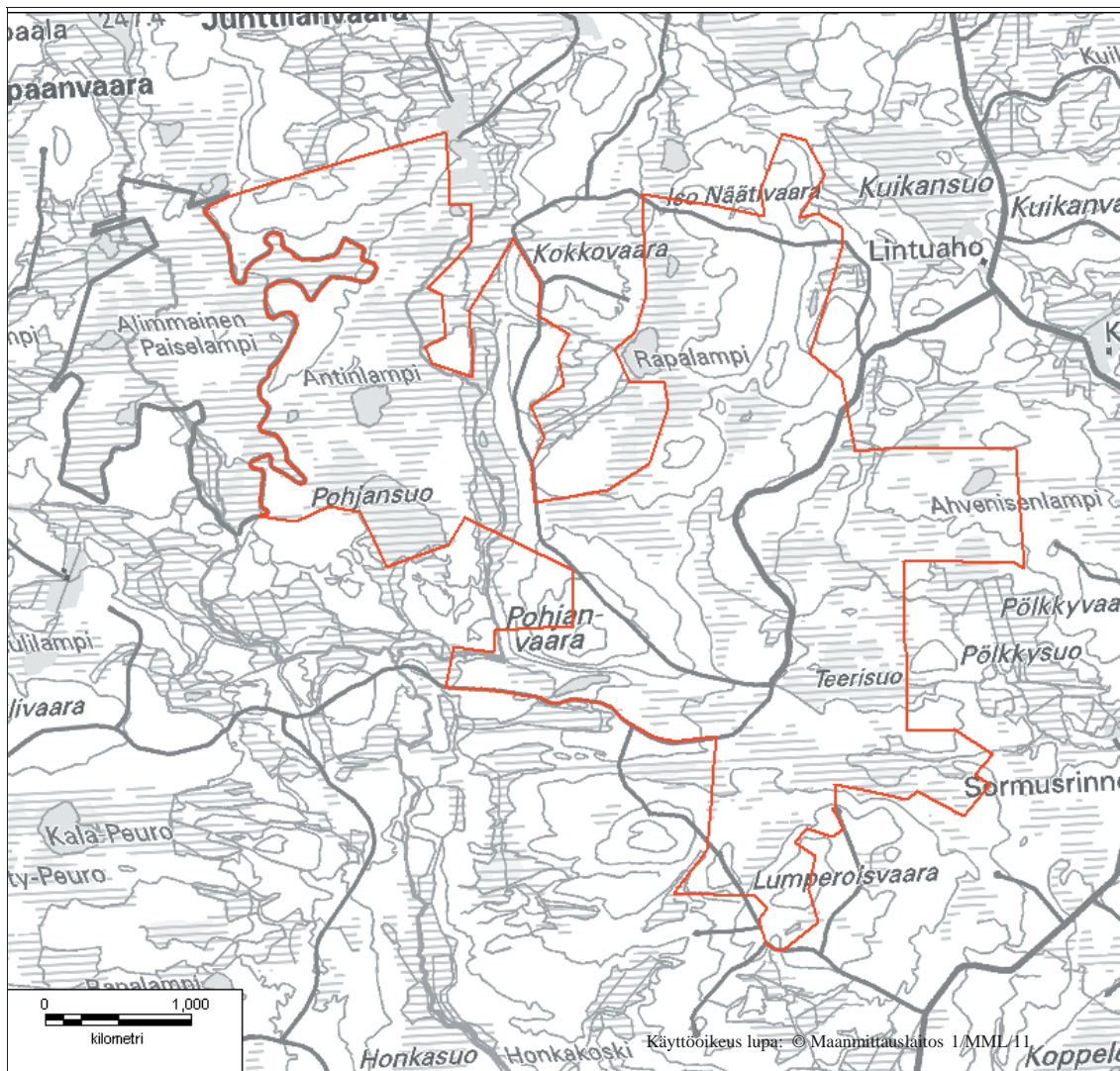
Lainsäädäntöneuvos Heikki Korpelainen



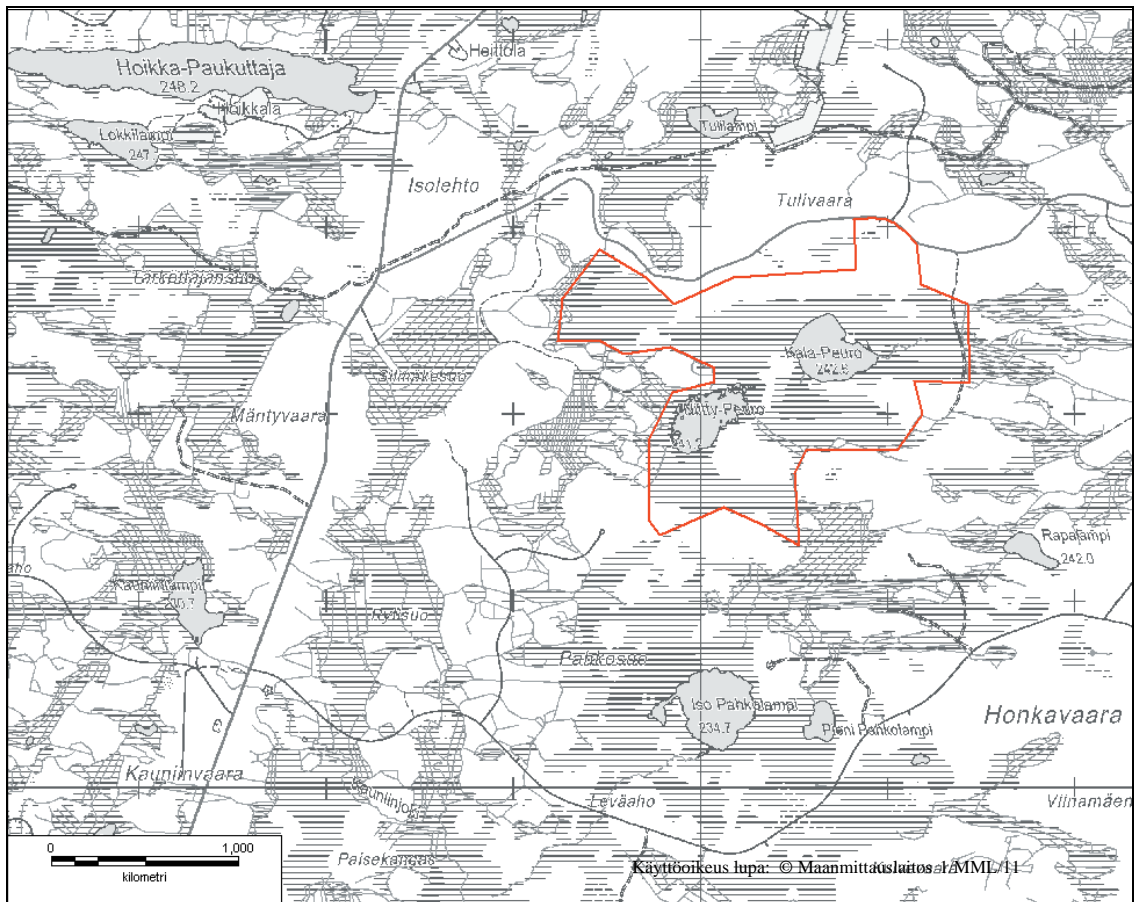
LIITE 1 PAHAMAAILMAN LUONNONSUOJELUALUE
Suomussalmi



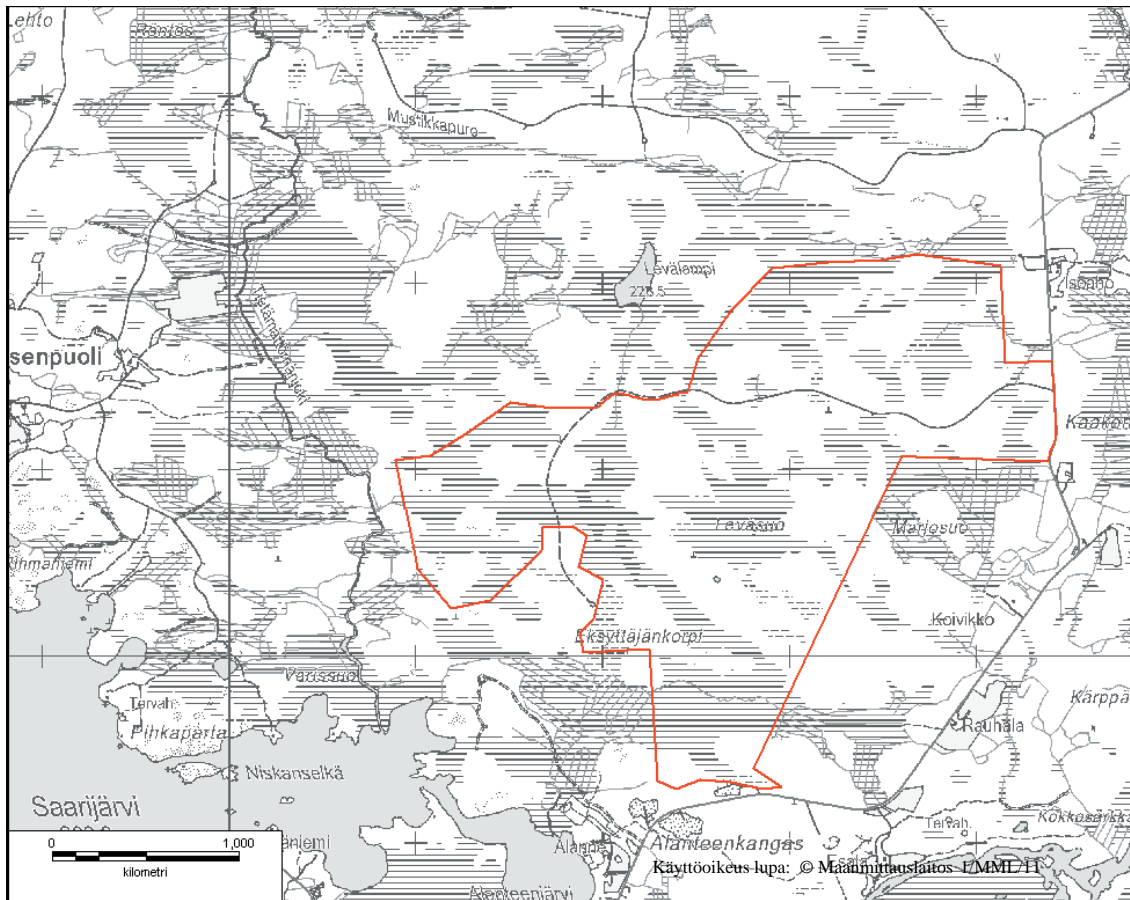
LIITE 2 VIEREMÄNSUON LUONNONSUOJELUALUE
Suomussalmi



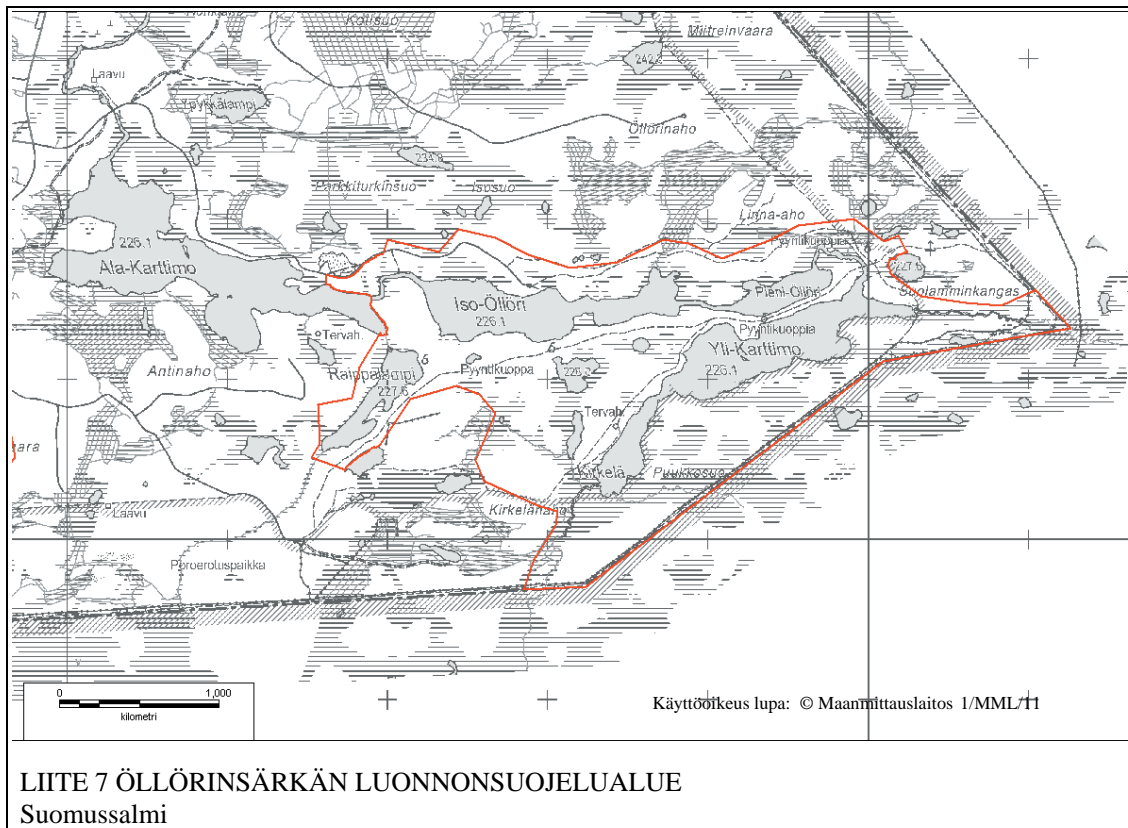
LIITE 3 TORMUAN POHJANVAARAN LUONNONSUOJELUALUE
Suomussalmi

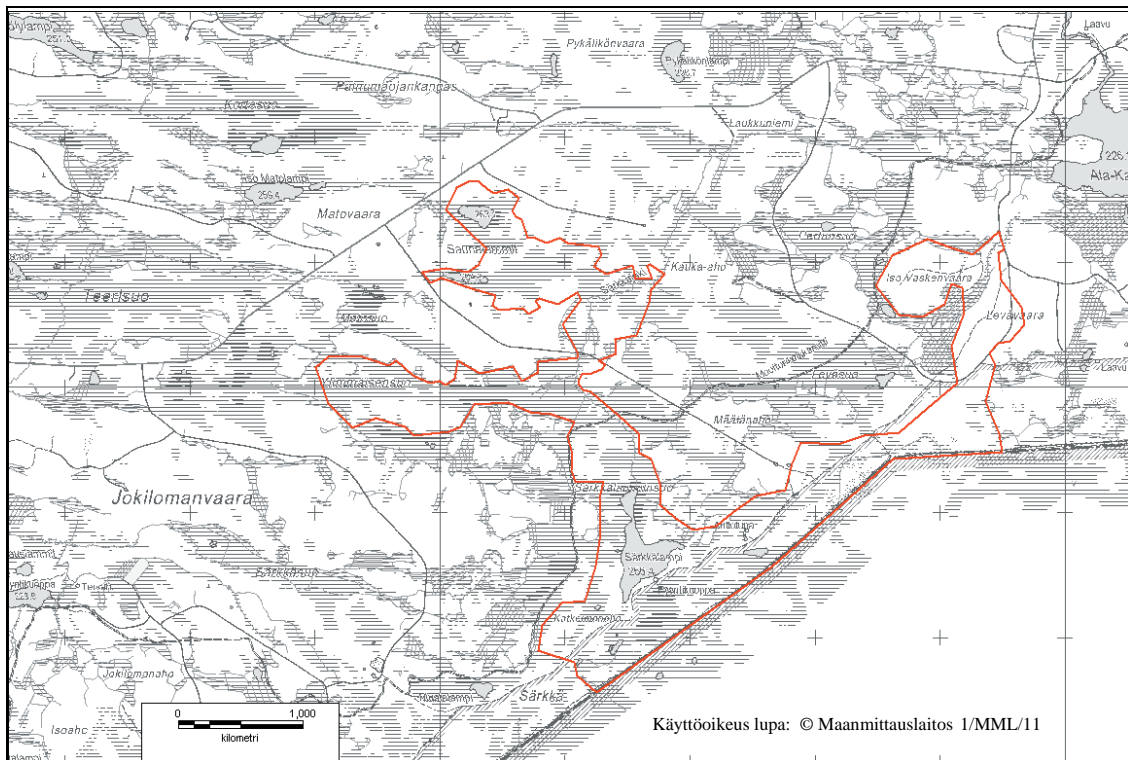


LIITE 4 KALA-PEURON LUONNONSUOJELUALUE
Suomussalmi

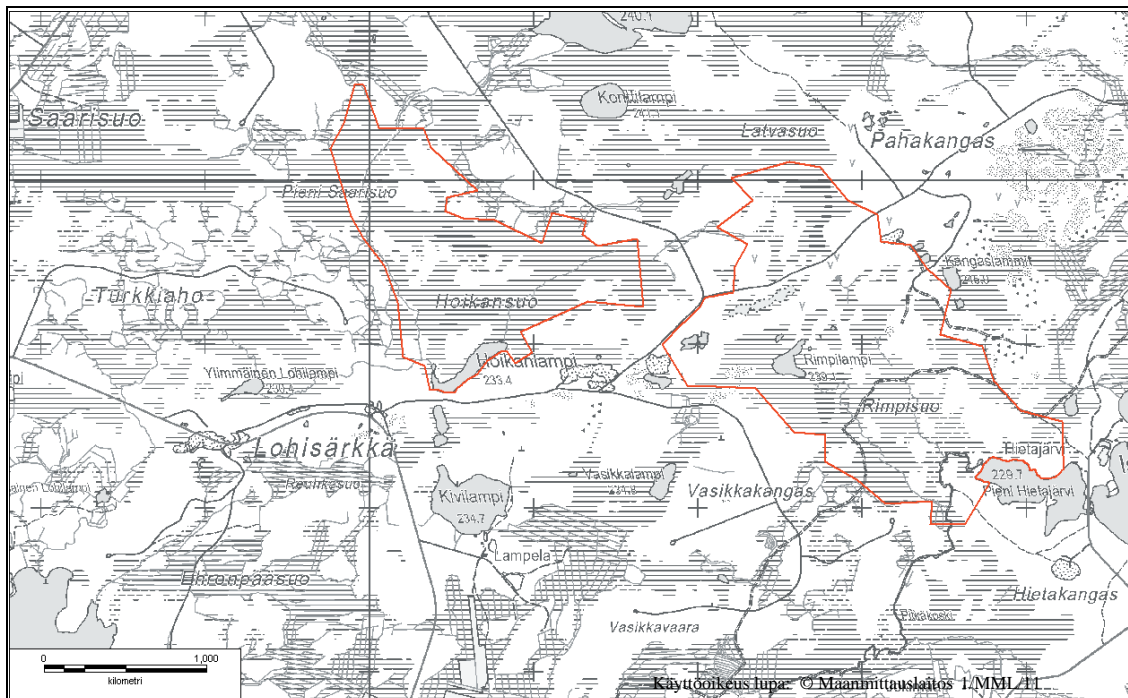


LIITE 5 LEVÄVAARAN LUONNONSUOJELUALUE
Suomussalmi

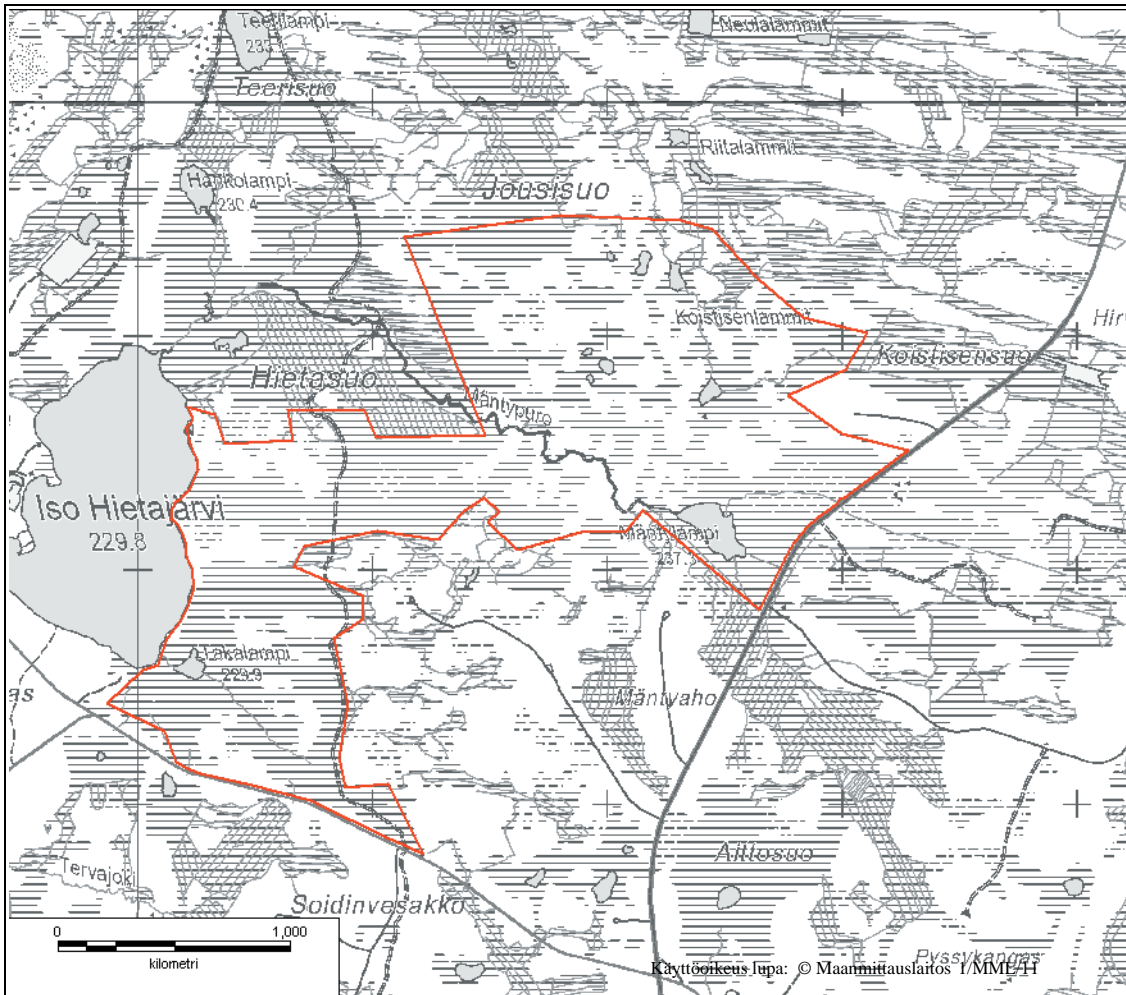




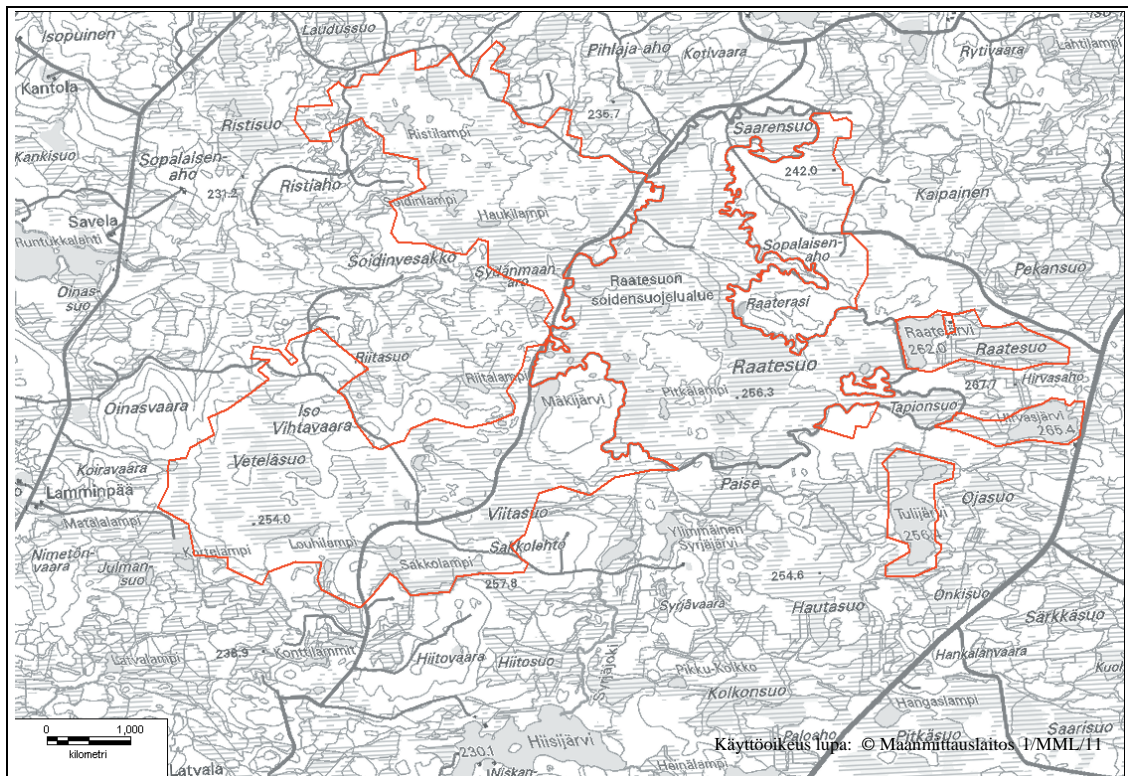
LIITE 8 ISO VASKENVAARAN LUONNONSUOJELUALUE
Suomussalmi



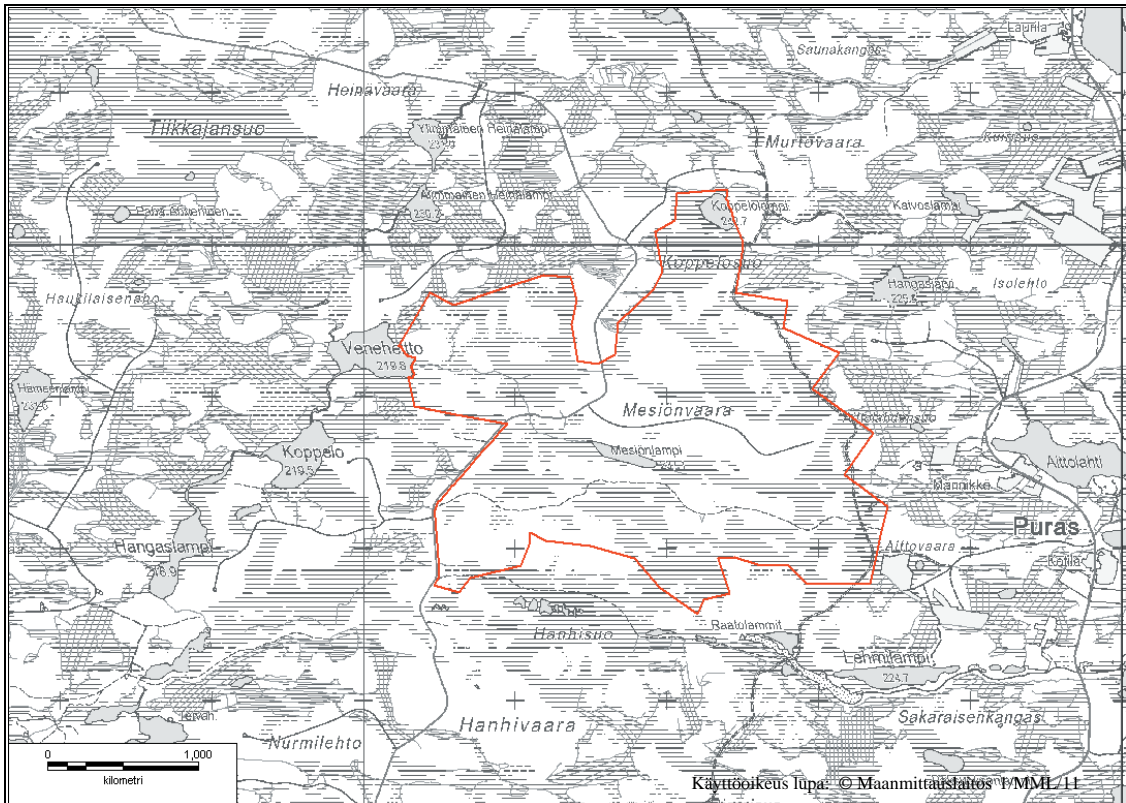
LIITE 9 RIMPISUON LUONNONSUOJELUALUE
Suomussalmi



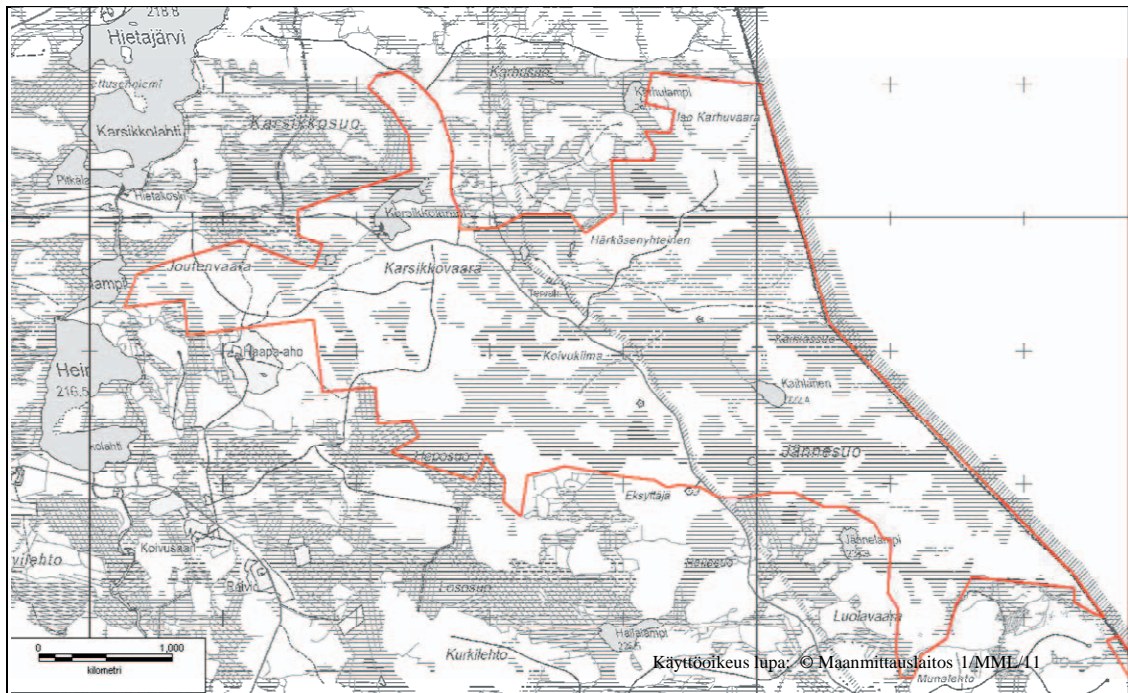
LIITE 10 MÄNTYPURON LUONNONSUOJELUALUE
Suomussalmi



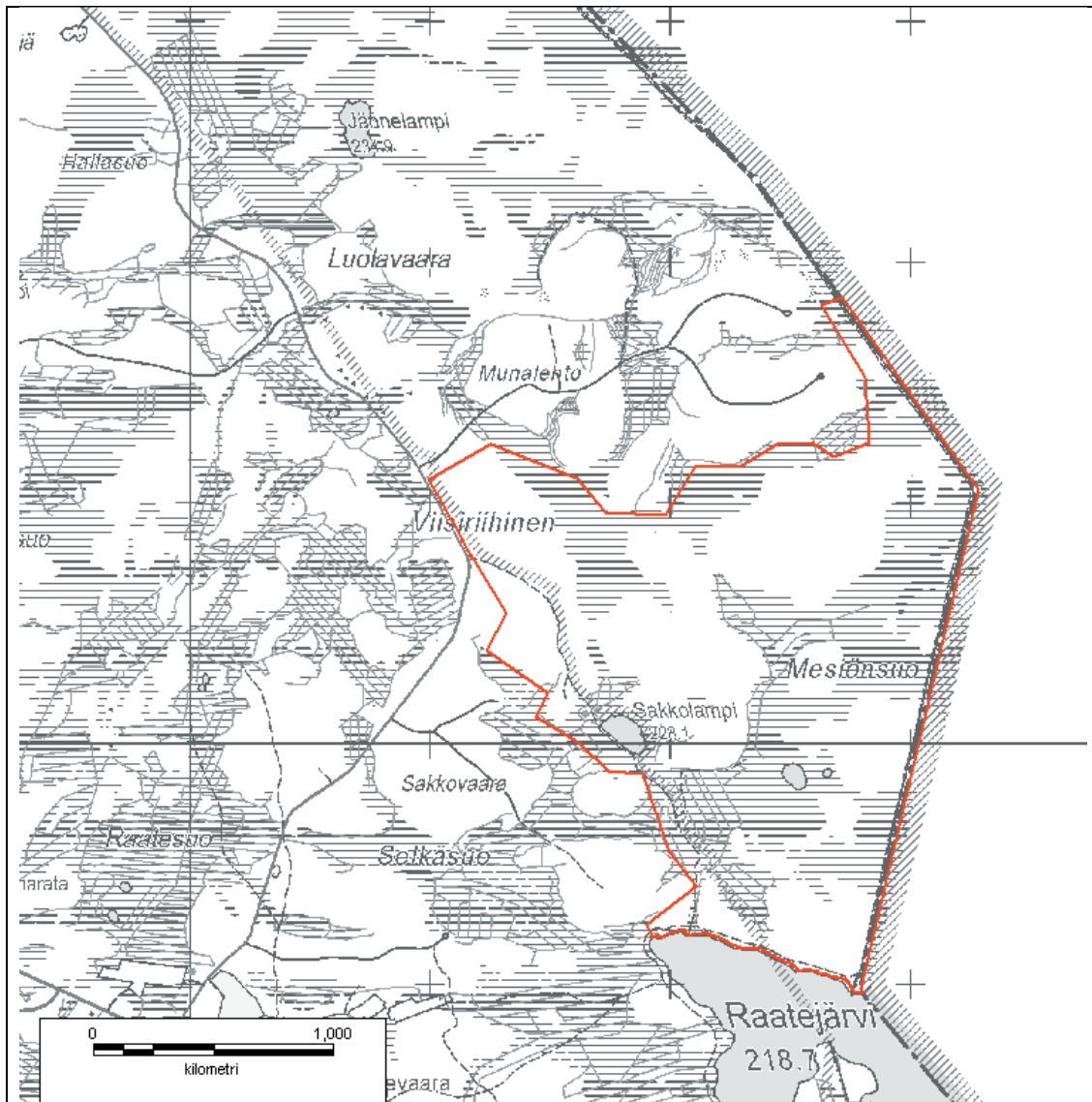
LIITE 11 SYDÄNMAANARON LUONNONSUOJELUALUE
Suomussalmi



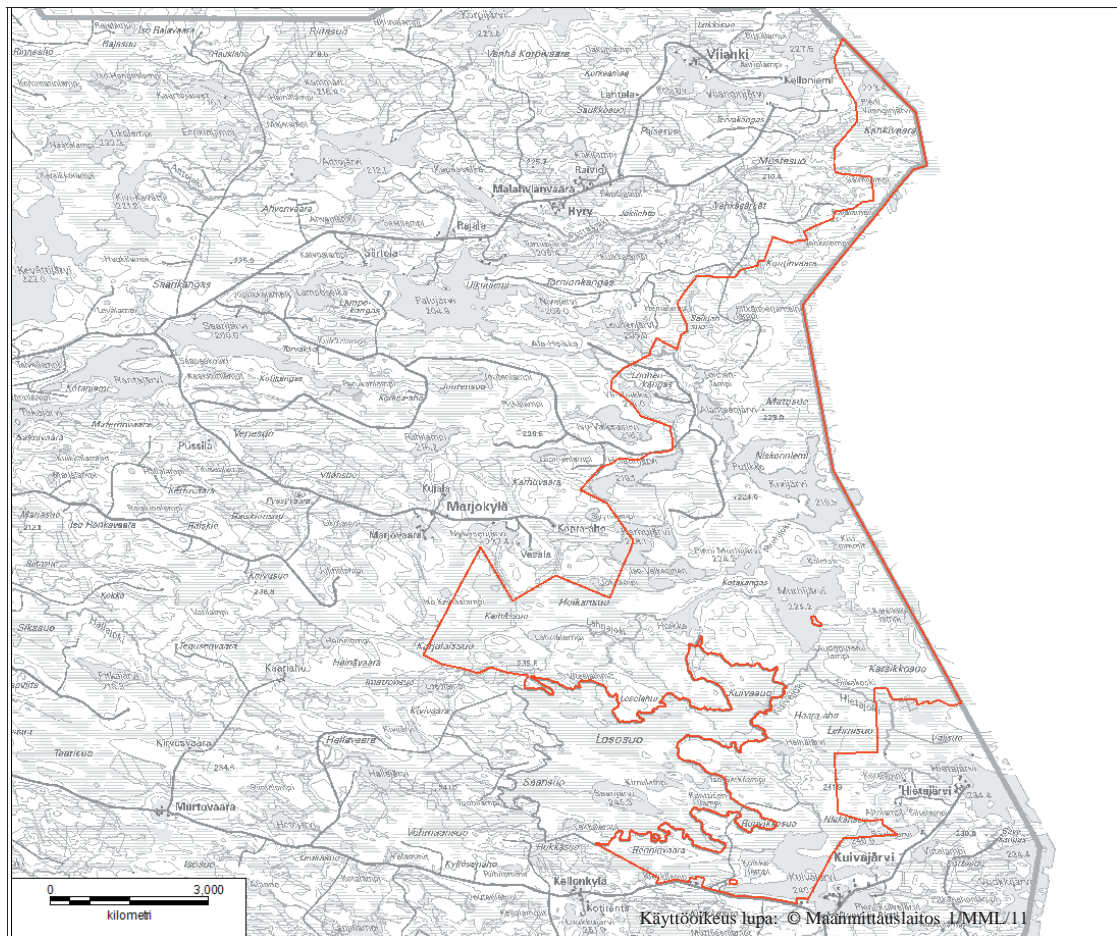
LIITE 12 MESIÖNVAARAN LUONNONSUOJELUALUE
Suomussalmi



LIITE 13 KARSIKKOVAARAN – LOSOLEHDON LUONNONSUOJELUALUE
Suomussalmi



LIITE 14 VIISIRIIHISEN LUONNONSUOJELUALUE
Suomussalmi



LIITE 15 MURHISALON LUONNONSUOJELUALUE
Suomussalmi



LIITE 16 KARTTIMONJOEN LUONNONSUOJELUALUE
Suomussalmi

